

egz.nr.



ZESTAWIENIE NAKŁADÓW

Obiekt: Rozbudowa istniejącego budynku zajęć praktyczno-technicznych z jednoczesną zmianą użytkowania na przedszkole dwuoddziałowe - ogrodzenie terenu

Branża: Architektura i konstrukcja

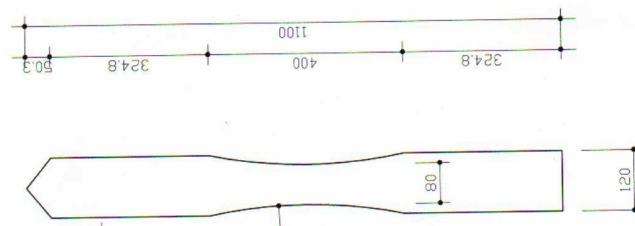
Inwestor: Gmina Waganiec

Adres budowy: Nowy Zbrachlin;87-731 Waganiec,dz.bud.nr.75/3

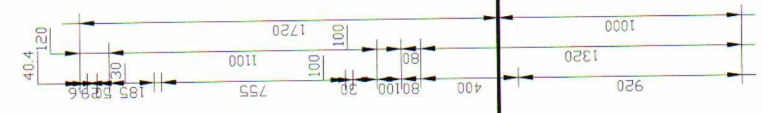
Opracował:

Specjalność	Funkcja	Imię ,nazwisko	Podpis,pieczęćka
architektura:	projektant	technik budowlany Aleksander Zbonikowski upr.proj.56/83/Wk KUP/B//0001/03	PROJEKTOWANIE I NADZÓR W BUDOWNICTWIE Aleksander Zbonikowski upr. do kier. rob. 5/7/80 upr. proj. arch.-konstr. 5/56/83/Wk 87-820 KOWAL, ul. Kościuszki 38 tel.054 274 10 55, tel.691 722 961 NIP 888-000-01-07

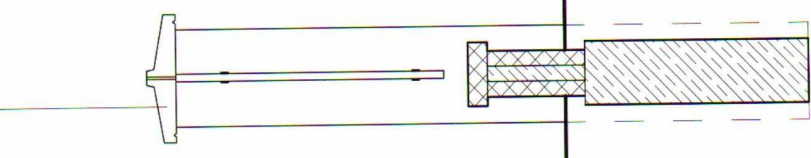
Kowal,marzec 2009 r.



TRALKA OGRODZENIA Z PŁASKOWNIKA 30*3 MM




NAKRYWA SŁUPKA Z KształTKI CERAMICZNEJ
"LOODE" - 8,0*25,0*10,0 CM

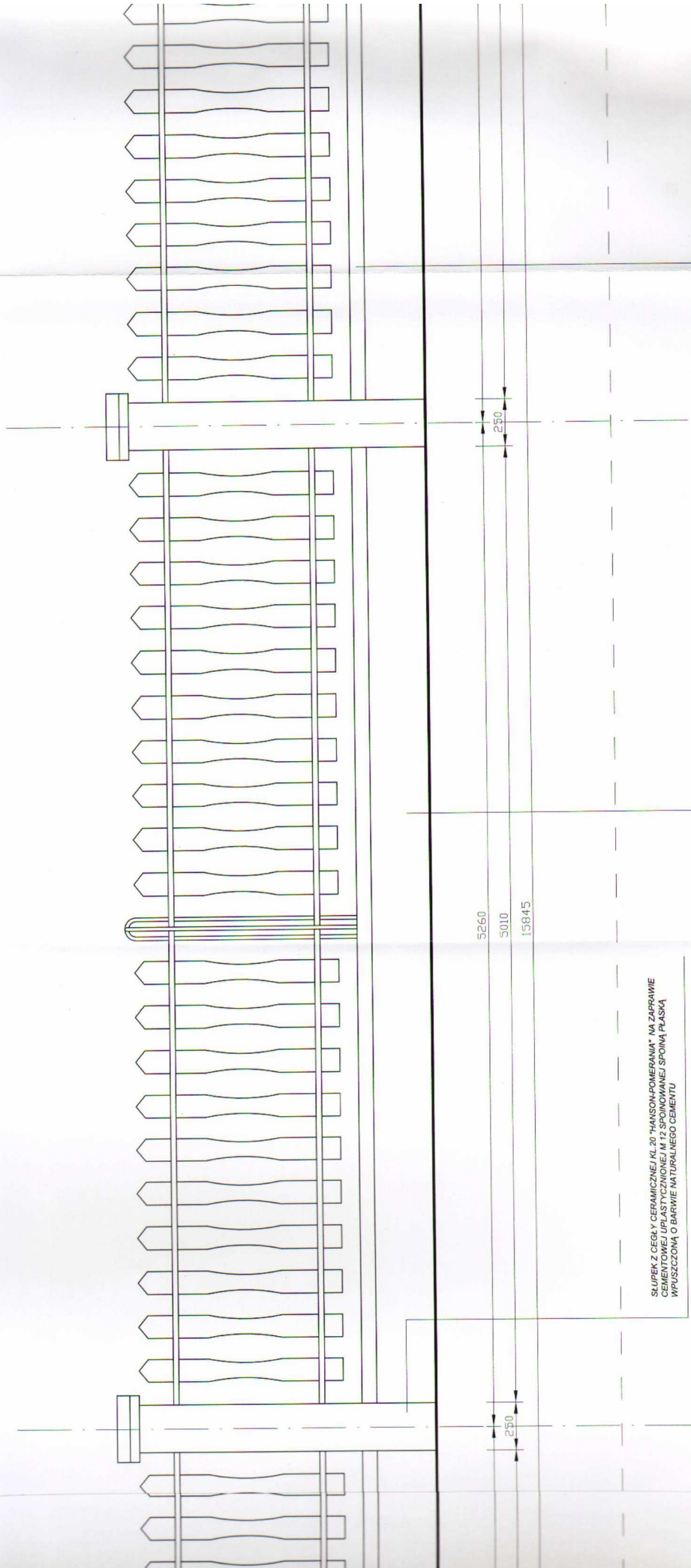


*RAMY OGRODZENIA MOCOWAĆ DO SŁUPKÓW MUROWANYCH NA KOLEI
Wklejana HLT.
*WSZYSTKIE ELEMENTY METALOWE OCZYścić SZCZOTKAMI STALOWYMI
DO II STOPNIA CZYSTOŚCI I MOCOWAĆ NA FIRMOWANEJ PRZYBRODZIE
ANTYKOROZYJNYMI POLIURETANAMI W KOLORZE CZARNYM.

PROJEKTOWANIE I NADZÓR W BUDOWNICTWIE
Aleksander Zbonikowski
 Inż. do kł. rob. 517/80
 ul. p.ł. arch.-konstr. 5/56/83/Mk
 87-820 KOWAL, ul. Kościuszki 38
 tel. 064 274 10 55, kom. 69 1 722 981
 NIP 888-000-01-07

OGRODZENIE MUROWANE

	
PROJEKTOWANIE I NADZÓR W BUDOWNICTWIE - ALEKSANDER ZBONIKOWSKI 87-820 KOWAL, UL. KOŚCIUSZKI 38 • (064) 274 10 55 (064) 69 1 722 981 projektowy adres: ul. Kościuszki 38, 87-820 Kowal, woj. łódzkie, tel. 064 274 10 55	
INWESTOR: GMINA WĄGIENICE	
BRANŻA: ARCHITEKTURA I KONSTRUKCJA	
PROJEKTANT: ALEKSANDER ZBONIKOWSKI (UPI P.Ł.) 56. 93. 108	
DATA: 03.09	
ZAKRES PRAC:	
ROZBUDOWA ISTNIEJĄCEGO BUDYNKU ZALĘC PRAKTYCZNO-TECHNICZNYCH Z FUNKCJONALNA ZNAWA UŻYTKOWANIA NA PRZESKOLE OMIĘDZODOLNOŚCI NA TERENIE (LUBIANY 16, 17) W MIONIE ZBONIKOWSKIM 87-222 WĄGIENICE	



SŁUPEK Z CEGŁY CERAMICZNEJ KL 20 "HANSON-POMERANIA" NA ZAPRAWIE
 CEMENTOWEJ UPLASTYCZNIONEJ M 12 SPOJNOWANEJ SPOINĄ PŁASKĄ
 WPUŠCZONĄ O BARWIE NATURALNEGO CEMENTU

COKÓŁ Z CEGŁY CERAMICZNEJ KL 20 Z ROZWIENIEM BETONOWYM
 ZBRZODKOWY PODŁUŻNIE 2/8 KL A-III
 - WARSTWA ZEWNĘTRZNA Z "BELECEK" 8,0*8,0*20,0 CM
 - WARSTWA WEWNĘTRZNA Z BETONU B20.

NAKRYWA COKÓŁU Z "BELECEK" CEGŁY CERAMICZNEJ KL
 "HANSON-POMERANIA" O WYM. 8,0*8,0*20,0 CM.

5260
 5010
 15845

250

250

1. SUPEK POŚREDNIZ RUR CZARNYCH D=20 MM

1. PŁASKOWNIK S30

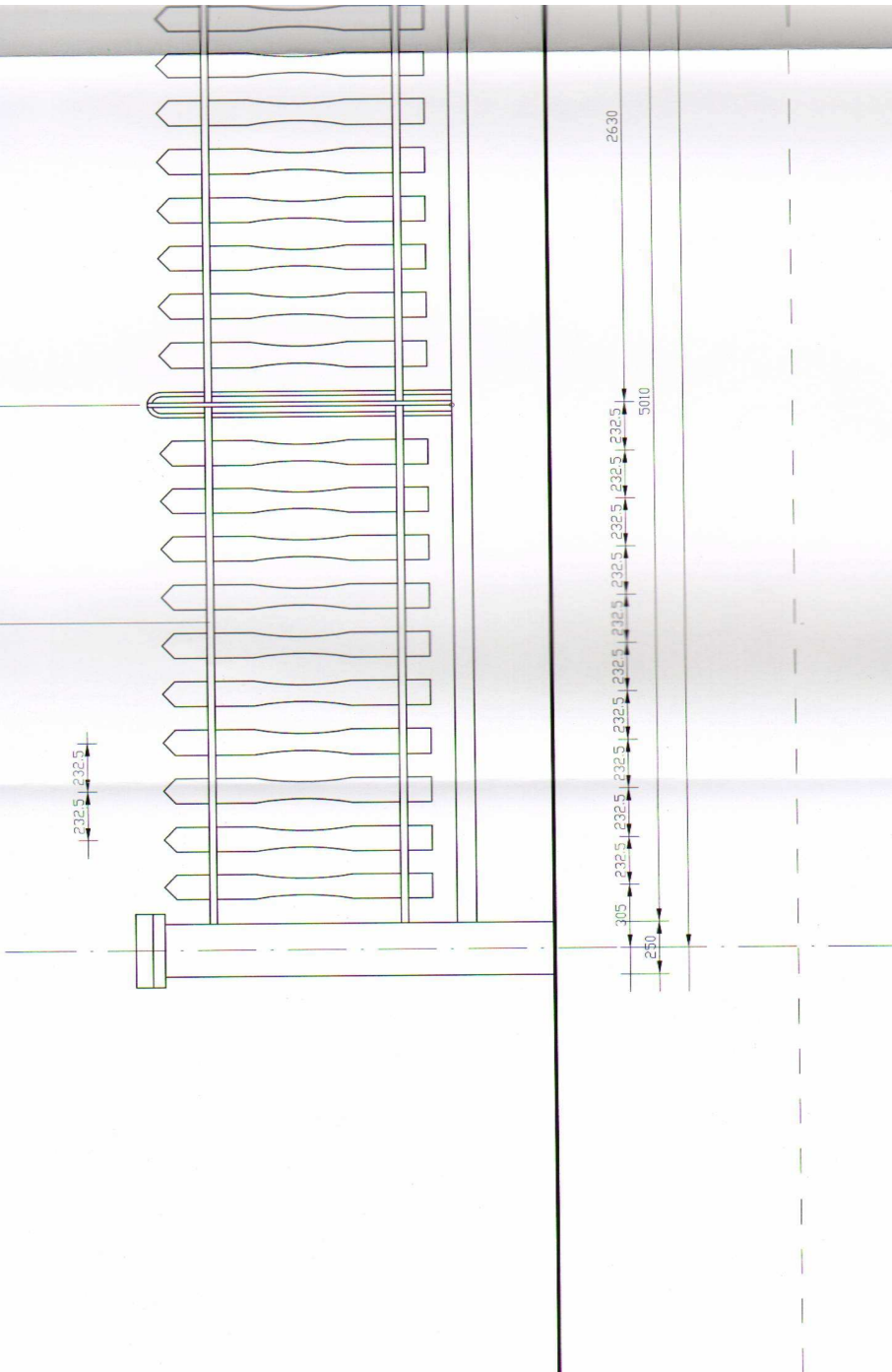
232,5 232,5

2630

5010

305

230



Lp.	Nazwa	Robocizna	Materiały	Sprzęt	Kp	Kz	Z	RAZEM
1	1. Ogrodzenie				0.00	0.00	0.00	0.00
2	2. Gazon				0.00	0.00	0.00	0.00
	RAZEM netto				0.00	0.00	0.00	0.00
	VAT							0.00
	Razem brutto							0.00

Słownie: zero i 00/100 zł

TABELA NARZUTÓW

L p.	Nazwa	Skrót	Grupa	Wartość	KOSZTORYS		
					Od robocizny	Od materiałów	Od sprzętu
narzuty wspólne dla wszystkich działań							
1	Koszty pośrednie	Kp	wszystkie		wszystkie		wszystkie
2	Koszty zakupu	Kz	wszystkie			bezpośrednie	
3	Zysk	Z	wszystkie		wszystkie		wszystkie
narzuty kosztorysu							
1	VAT	V	wszystkie		wszystkie		

PROJEKTOWANIE I NADZÓR W BUDOWNICTWIE
Aleksander Zbonikowski
 upr. do kier. rob. 5/7/80
 upr. proj. arch.-konstr. 5/56/83/WK
 87-820 KOWAL, ul. Kościuszki 38
 tel. 054 274 10 55, kom. 691 722 961
 NIP 888-000-01-07

Lp.	Podstawa	Opis i wyliczenia	j.m.	Poszcz	Razem
1	45400000-1	1.Ogrodzenie			
1	KNR-W 2-d.1 01 0310-02	Wykopy liniowe i szerokości 0.8-1.5 m pod fundamenty, rurociągi, kolektory w gruntach suchych z wydobyciem urobku łopatą lub wyciągiem ręcznymkat. III-IV; głębokość do 1.5 m (15.78+17.24+3.70+21.07)*0.25	m ³ m ³	14.448	14.448
				RAZEM	14.448
2	KNR-W 2-d.1 02 1804-11	Ogrodzenie z siatki wysokości 1.5 m na słupkach stalowych z rur śr. 70 mm o rozstawie 2.1 m obsadzonych w gruncie i obetonowanych 54.69+17.78	m m	72.470	72.470
				RAZEM	72.470
3	KNR-W 2-d.1 02 1801-01	Cokoły ceglane 0.25x0.25 m 0.25x0.8 m 15.78+17.24+3.70+21.07	m m	57.790	57.790
				RAZEM	57.790
4	KNR-W 2-d.1 02 1801-04	Cokoły ceglanymi - dodatek lub potrącenie za każde 10 cm różnicy wysokości - dodatek za 10,0 cm wysokości 57.79	m m	57.790	57.790
				RAZEM	57.790
5	KNR-W 2-d.1 02 0124-09	Słupy i filarki międzyokienne prostokątne z cegieł pełnych na zaprawie cementowej 1x1 1/2 ceg. 1.68*11	m m	18.480	18.480
				RAZEM	18.480
6	KNR-W 2-d.1 02 0124-10	Słupy i filarki międzyokienne prostokątne z cegieł pełnych na zaprawie cementowej 1 1/2x1 1/2 ceg. 1.68*4	m m	6.720	6.720
				RAZEM	6.720
7	KNR-W 2-d.1 02 1207-01	Balustrady schodowe prętowe przymocowane do policzków śrubami lub spawane - analogia ramy ogrodzeniowej 15.78+17.24+3.70+21.07	m m	57.790	57.790
				RAZEM	57.790
8	KNR-W 2-d.1 02 1211-01	Kraty otwierane stalowe prętowe o powierzchni do 1 m2 osadzone w ścianach - analogia:furta metalowa prętowa 1.10*1.60	m ² m ²	1.760	1.760
				RAZEM	1.760
2	45400000-1	2.Gazon			
9	KNR-W 2-d.2 01 0310-02	Wykopy liniowe i szerokości 0.8-1.5 m pod fundamenty, rurociągi, kolektory w gruntach suchych z wydobyciem urobku łopatą lub wyciągiem ręcznymkat. III-IV; głębokość do 1.5 m 0.25*(4.80+3.00+4.80+3.00+4.50)*1.00	m ³ m ³	5.025	5.025
				RAZEM	5.025
10	KNR-W 2-d.2 02 0201-01	Ławy fundamentowe betonowe prostokątne szerokości do 0.6 m - ręczne układanie betonu 0.25*(4.80+3.00+4.80+3.00+4.50)*1.00	m ³ m ³	5.025	5.025
				RAZEM	5.025
11	KNR-W 2-d.2 02 0123-01 z.sz. 5.3. 9902	Ściany z cegieł licowane cegłami licówkami równocześnie z wykonaniem ścian w budynkach jednokondygnacyjnych z cegieł pełnych grubości 1 ceg. - promień krzywizny do 3 m 0.75*(4.80+3.00+4.50) 0.45*(4.80+3.00)	m ² m ² m ²	9.225 3.510	12.735
				RAZEM	12.735
12	KNR-W 2-d.2 02 0921-01	Spoinowanie ścian zaprawą cementową niebarwioną 0.75*(4.80+3.00+4.50)*2 0.45*(4.80+3.00)*2	m ² m ² m ²	18.450 7.020	25.470
				RAZEM	25.470
13	KNR-W 2-d.2 02 0608-10	Izolacje cieplne i przeciwdźwiękowe z płyt styropianowych pionowe na zaprawie bez siatki metalowej 0.70*(4.30+2.70+4.30+2.70)	m ² m ²	9.800	9.800
				RAZEM	9.800
14	KNR-W 2-d.2 01 0301-01	Ręczne roboty ziemne z transportem urobku samochodami samowyladowczymi na odległość do 1 km (kat. gruntu I-II) - dostarczenie ziemi urodzajnej 0.70*4.30*2.50	m ³ m ³	7.525	7.525
				RAZEM	7.525
15	KNR-W 2-d.2 01 0309-01	Ręczne formowanie nasypów z ziemi dowożonej samochodami samowyladowczymi (kat. gruntu I-II) 0	m ³ m ³	0.000	0.000
				RAZEM	0.000

9037 Zbrachlin ogrodzenie

Lp.	Podstawa	Opis	jm	Nakłady	Koszt jedn.	R	M	S
11*		materiały pomocnicze 1.5%(od M)	%	1.5000	0.000		0.00	
12*		-- S -- środek transportowy 0.0491m-g/m	m-g	2.8375	0.000			0.00
Razem z narzutami:					0.000			
Cena jednostkowa:			0.00			0.000	0.000	0.000
4	KNR-W 2-02 d.1 1801-04	Cokoły ceglany - dodatek lub potrącenie za każde 10 cm różnicy wysokości - dodatek za 10,0 cm wysokości - dodatek obmiar = 57.79m	m					
1*		-- R -- robocizna 0.39r-g/m	r-g	22.5381	0.000	0.00		
2*		-- M -- cegły ceramiczne kl.20 9.98szt./m	szt.	576.7442	0.000		0.00	
3*		zaprawa cementowa M 7 0.0066m ³ /m	m ³	0.3814	0.000		0.00	
4*		materiały pomocnicze 1.5%(od M)	%	1.5000	0.000		0.00	
5*		-- S -- środek transportowy 0.0111m-g/m	m-g	0.6415	0.000			0.00
Razem z narzutami:					0.000			
Cena jednostkowa:			0.00			0.000	0.000	0.000
5	KNR-W 2-02 d.1 0124-09	Stupy i filarki międzyokienne prostokątne z cegł pełnych na zaprawie cementowej 1x1 1/2 ceg. obmiar = 1.68*11 = 18.480m	m					
1*		-- R -- robocizna 2.12r-g/m	r-g	39.1776	0.000	0.00		
2*		-- M -- cegła ceramiczna kl.20 41.6szt./m	szt.	768.7680	0.000		0.00	
3*		zaprawa 0.018m ³ /m	m ³	0.3326	0.000		0.00	
4*		materiały pomocnicze 1.5%(od M)	%	1.5000	0.000		0.00	
5*		-- S -- wyciąg 0.16m-g/m	m-g	2.9568	0.000			0.00
Razem z narzutami:					0.000			
Cena jednostkowa:			0.00			0.000	0.000	0.000
6	KNR-W 2-02 d.1 0124-10	Stupy i filarki międzyokienne prostokątne z cegł pełnych na zaprawie cementowej 1 1/ 2x1 1/2 ceg. obmiar = 1.68*4 = 6.720m	m					
1*		-- R -- robocizna 2.69r-g/m	r-g	18.0768	0.000	0.00		
2*		-- M -- cegła budowlana pełna 69.3szt./m	szt.	465.6960	0.000		0.00	
3*		zaprawa 0.029m ³ /m	m ³	0.1949	0.000		0.00	
4*		materiały pomocnicze 1.5%(od M)	%	1.5000	0.000		0.00	
5*		-- S -- wyciąg 0.25m-g/m	m-g	1.6800	0.000			0.00
Razem z narzutami:					0.000			
Cena jednostkowa:			0.00			0.000	0.000	0.000

9037 Zbrachlin ogrodzenie

Lp.	Podstawa	Opis	jm	Nakłady	Koszt jedn.	R	M	S
7 d.1	KNR-W 2-02 1207-01	Balustrady schodowe prętowe przymocowane do policzków śrubami lub spawane - analogia ramy ogrodzeniowej obmiar = 15.78+17.24+3.70+21.07 = 57.790m	m					
1*		-- R -- robocizna 1.83r-g/m	r-g	105.7557	0.000	0.00		
2*		-- M -- balustrady i pochwyty stalowe 1m/m	m	57.7900	0.000		0.00	
3*		farba olejna nawierzchniowa 0.04dm ³ /m	dm ³	2.3116	0.000		0.00	
4*		elektrody 2szt./m	szt.	115.5800	0.000		0.00	
5*		materiały pomocnicze 1.5%(od M)	%	1.5000	0.000		0.00	
6*		-- S -- wyciąg 0.01m-g/m	m-g	0.5779	0.000			0.00
7*		spawarka elektryczna wirująca 0.45m-g/m	m-g	26.0055	0.000			0.00
8*		środek transportowy 0.01m-g/m	m-g	0.5779	0.000			0.00
Razem z narzutami:					0.000			
Cena jednostkowa:				0.00		0.000	0.000	0.000
8 d.1	KNR-W 2-02 1211-01	Kraty otwierane stalowe prętowe o powierzchni do 1 m ² osadzone w ścianach - analogia: furta metalowa prętowa obmiar = 1.10*1.60 = 1.760m ²	m ²					
1*		-- R -- robocizna 3.79r-g/m ²	r-g	6.6704	0.000	0.00		
2*		-- M -- kraty stalowe otwierane 1m ² /m ²	m ²	1.7600	0.000		0.00	
3*		zaprawa cementowa M 12 0.004m ³ /m ²	m ³	0.0070	0.000		0.00	
4*		farba olejna do gruntowania 0.053dm ³ /m ²	dm ³	0.0933	0.000		0.00	
5*		farba olejna nawierzchniowa 0.054dm ³ /m ²	dm ³	0.0950	0.000		0.00	
6*		materiały pomocnicze 1.5%(od M)	%	1.5000	0.000		0.00	
7*		-- S -- środek transportowy 0.0146m-g/m ²	m-g	0.0257	0.000			0.00
Razem z narzutami:					0.000			
Cena jednostkowa:				0.00		0.000	0.000	0.000

		1.Ogrodzenie			
		RAZEM	Robocizna	Materiały	Sprzęt
RAZEM	Koszty pośrednie [Kp] 40% od (R, S)				
RAZEM	Koszty zakupu [Kz] 4% od (Mbezp)				
RAZEM	Zysk [Z] 12% od (R+Kp(R), S+Kp(S))				
RAZEM					

OGÓLEM

Słownie: zero i 00/100 zł

9037 Zbrachlin ogrodzenie

Lp.	Podstawa	Opis	jm	Nakłady	Koszt jedn.	R	M	S
	2 45400000-1	2.Gazon						
9	KNR-W 2-01	Wykopy liniowe i szerokości 0.8-1.5 m pod fundamenty, rurociągi, kolektory w gruntach suchych z wydobyciem urobku łopatą lub wyciąganiem ręcznym kat. III-IV; głębokość do 1.5 m	m ³					
d.2	0310-02	obmiar = $0.25 \cdot (4.80 + 3.00 + 4.80 + 3.00 + 4.50) \cdot 1.00 = 5.025 \text{m}^3$						
1*		-- R -- robocizna 1.65r-g/m ³	r-g	8.2913	0.000	0.00		
Razem z narzutami:					0.000			
Cena jednostkowa:					0.00	0.000	0.000	0.000
10	KNR-W 2-02	Lawy fundamentowe betonowe prostokątne szerokości do 0.6 m - ręczne układanie betonu	m ³					
d.2	0201-01	obmiar = $0.25 \cdot (4.80 + 3.00 + 4.80 + 3.00 + 4.50) \cdot 1.00 = 5.025 \text{m}^3$						
1*		-- R -- robocizna 6.2r-g/m ³	r-g	31.1550	0.000	0.00		
2*		-- M -- beton zwykły z kruszywa naturalnego 1.015m ³ /m ³	m ³	5.1004	0.000		0.00	
3*		drewno okrągłe na stemple budowlane 0.006m ³ /m ³	m ³	0.0302	0.000		0.00	
4*		deski iglaste obrzynane 19-25 mm kl.III 0.008m ³ /m ³	m ³	0.0402	0.000		0.00	
5*		deski iglaste obrzynane 28-45 mm kl.III 0.005m ³ /m ³	m ³	0.0251	0.000		0.00	
6*		gwoździe budowlane okrągłe gołe 0.51kg/m ³	kg	2.5628	0.000		0.00	
7*		materiały pomocnicze 1.5%(od M)	%	1.5000	0.000		0.00	
8*		-- S -- środek transportowy 0.05m-g/m ³	m-g	0.2513	0.000			0.00
Razem z narzutami:					0.000			
Cena jednostkowa:					0.00	0.000	0.000	0.000
11	KNR-W 2-02	Ściany z cegieł licowane cegłami licówkami równocześnie z wykonaniem ścian w budynkach jednokondygnacyjnych z cegieł pełnych	m ²					
d.2	0123-01	z.sz. 5.3.						
	9902	grubości 1 ceg. - promień krzywizny do 3 m						
		obmiar =						
		0.75*(4.80+3.00+4.50)		9.225				
		0.45*(4.80+3.00)		3.510				
		RAZEM		12.735m ²				
1*		-- R -- robocizna 4.04*1.2=4.848r-g/m ²	r-g	61.7393	0.000	0.00		
2*		-- M -- cegła budowlana pełna 17.2szt./m ²	szt.	219.0420	0.000		0.00	
3*		cegły licówki 25x12x6.5 cm 79szt./m ²	szt.	1006.0650	0.000		0.00	
4*		zaprawa 0.084m ³ /m ²	m ³	1.0697	0.000		0.00	
5*		listewki iglaste 10x15 mm kl.II 5m/m ²	m	63.6750	0.000		0.00	
6*		materiały pomocnicze 1.5%(od M)	%	1.5000	0.000		0.00	
Razem z narzutami:					0.000			
Cena jednostkowa:					0.00	0.000	0.000	0.000
12	KNR-W 2-02	Spoinowanie ścian zaprawą cementową niebarwioną	m ²					
d.2	0921-01	obmiar =						
		0.75*(4.80+3.00+4.50)*2		18.450				
		0.45*(4.80+3.00)*2		7.020				

Lp.	Podstawa	Opis	Jm	Nakłady	Koszt jedn.	R	M	S
		RAZEM 25.470m ²						
1*		- R - robocizna 0.832r-g/m ²	r-g	21.1910	0.000	0.00		
2*		- M - zaprawa cementowa M 12 0.003m ³ /m ²	m ³	0.0764	0.000		0.00	
3*		materiały pomocnicze 1.5%(od M)	%	1.5000	0.000		0.00	
4*		- S - wyciąg 0.108m-g/m ²	m-g	2.7508	0.000			0.00
Razem z narzutami: Cena jednostkowa:					0.000	0.000	0.000	0.000
13	KNR-W 2-02 d.2 0608-10	Isolacje cieplne i przeciwdźwiękowe z płyt styropianowych pionowe na zaprawie bez siatki metalowej obmiar = 0.70*(4.30+2.70+4.30+2.70) = 9.800m ²	m ²					
1*		- R - robocizna 0.505r-g/m ²	r-g	4.9490	0.000	0.00		
2*		- M - płyty styropianowe gr. 5,0 cm 1.05m ² /m ²	m ²	10.2900	0.000		0.00	
3*		zaprawa cementowa M 7 0.012m ³ /m ²	m ³	0.1176	0.000		0.00	
4*		materiały pomocnicze 1.5%(od M)	%	1.5000	0.000		0.00	
5*		- S - wyciąg 0.022m-g/m ²	m-g	0.2156	0.000			0.00
6*		środek transportowy 0.0047m-g/m ²	m-g	0.0461	0.000			0.00
Razem z narzutami: Cena jednostkowa:					0.000	0.000	0.000	0.000
14	KNR-W 2-01 d.2 0301-01	Ręczne roboty ziemne z transportem urobku samochodami samowyladowczymi na odległość do 1 km (kat. gruntu I-II) - dostarczenie ziemi urodzajnej obmiar = 0.70*4.30*2.50 = 7.525m ³	m ³					
1*		- R - robocizna 1.62r-g/m ³	r-g	12.1905	0.000	0.00		
2*		- S - samochód samowyladowczy 5 t 0.23m-g/m ³	m-g	1.7308	0.000			0.00
Razem z narzutami: Cena jednostkowa:					0.000	0.000	0.000	0.000
15	KNR-W 2-01 d.2 0309-01	Ręczne formowanie nasypów z ziemi dowożonej samochodami samowyladowczymi (kat. gruntu I-II) obmiar = 0m ³	m ³					
1*		- R - robocizna 0.22r-g/m ³	r-g	0.0000	0.000	0.00		
Razem z narzutami: Cena jednostkowa:					0.000	0.000	0.000	0.000

			2.Gazon	
	RAZEM	Robocizna	Materiały	Sprzęt
RAZEM				
Koszty pośrednie [Kp] 40% od (R, S)				
RAZEM				
Koszty zakupu [Kz] 4% od (Mbezp)				
RAZEM				
Zysk [Z] 12% od (R+Kp(R), S+Kp(S))				
RAZEM				

OGÓŁEM

Słownie: zero i 00/100 zł

PODSUMOWANIE

			CAŁY KOSZTORYS	
	RAZEM	Robocizna	Materiały	Sprzęt
RAZEM				
Koszty pośrednie [Kp] 40% od (R, S)				
RAZEM				
Koszty zakupu [Kz] 4% od (Mbezp)				
RAZEM				
Zysk [Z] 12% od (R+Kp(R), S+Kp(S))				
RAZEM				
VAT [V] 22% od ($\Sigma(R+Kp(R)+Z(R), M+Kz(Mbezp), S+Kp(S)+Z(S))$)				
RAZEM				

OGÓŁEM

Słownie: zero i 00/100 zł

9037 Zbrachlin ogrodzenie

ZESTAWIENIE ROBOCIZNY

Lp.	Nazwa	Jm	Ilość	Cena jedn.	Wartość
1.	robocizna	r-g	729.4181	0.00	0.00
				RAZEM	

Słownie: zero i 00/100 zł

L p.	Nazwa	Jm	Ilość	II inw.	II wyk.	Cena jedn.	Wartość	Grupa	Do- staw- ca	Ce- na do- staw- cy	Ra- bat ma- kсы- ma- lny	Ra- bat za- sto- so- wa- ny
1.	balustrady i pochwyt stalowe	m	57.7900		57.7900	0.00	0.00					
2.	kraty stalowe otwierane	m ²	1.7600		1.7600	0.00	0.00					
3.	słupki z rur stalowych	szt.	35.8871		35.8871	0.00	0.00					
4.	elektrody	szt.	115.580 0		115.580 0	0.00	0.00					
5.	linka stalowa ocynkowana śr 6.3 mm	m	226.106 4		226.106 4	0.00	0.00					
6.	gwoździe budowlane okrągłe gołe	kg	5.6834		5.6834	0.00	0.00					
7.	siatka ogrodzeniowa ślimakowa z drutu ocynkowanego śr 2.8 mm	m ²	113.053 2		113.053 2	0.00	0.00					
8.	haki do muru	kg	6.0680		6.0680	0.00	0.00					
9.	uchwyty metalowe	kg	11.5952		11.5952	0.00	0.00					
10.	farba olejna nawierzchniowa	dm ³	4.3851		4.3851	0.00	0.00					
11.	farba olejna do gruntowania	dm ³	0.0933		0.0933	0.00	0.00					
12.	plyty styropianowe gr. 5.0 cm	m ²	10.2900		10.2900	0.00	0.00					
13.	cegły licówki 25x12x6.5 cm	szt.	1006.06 50		1006.06 50	0.00	0.00					
14.	cegła budowlana pełna	szt.	684.738 0		684.738 0	0.00	0.00					
15.	cegła ceramiczna kl.20	szt.	768.768 0		768.768 0	0.00	0.00					
16.	cegły ceramiczne kl.20	szt.	576.744 2		576.744 2	0.00	0.00					
17.	cegły ceramiczna kl. 20 "Hanson-Pomerania"	szt.	2017.44 89		2017.44 89	0.00	0.00					
18.	beton z kruszywa naturalnego B 10	m ³	2.7539		2.7539	0.00	0.00					
19.	beton z kruszywa naturalnego B 15	m ³	10.9974		10.9974	0.00	0.00					
20.	beton zwykły z kruszywa naturalnego B 20	m ³	1.0113		1.0113	0.00	0.00					
21.	beton zwykły z kruszywa naturalnego	m ³	5.1004		5.1004	0.00	0.00					
22.	zaprawa cementowa M 7	m ³	1.7993		1.7993	0.00	0.00					
23.	zaprawa cementowa M 12	m ³	0.0835		0.0835	0.00	0.00					
24.	zaprawa cementowa M15	m ³	0.1329		0.1329	0.00	0.00					
25.	zaprawa	m ³	1.5973		1.5973	0.00	0.00					
26.	deski iglaste obrzynane 19-25 mm kl.III	m ³	0.4008		0.4008	0.00	0.00					
27.	deski iglaste obrzynane 28-45 mm kl.III	m ³	0.0251		0.0251	0.00	0.00					
28.	łaty iglaste kl.II	m ³	0.0514		0.0514	0.00	0.00					
29.	listewki iglaste 10x15 mm kl.II	m	63.6750		63.6750	0.00	0.00					
30.	drewno okrągłe na stęple budowlane	m ³	0.0302		0.0302	0.00	0.00					
31.	materiały pomocnicze	zł					0.00					
RAZEM												

Słownie: zero i 00/100 zł

Lp.	Nazwa	Jm	Ilość	Cena jedn.	Wartość
1.	wyciąg	m-g	8.1811	0.00	0.00
2.	środek transportowy	m-g	4.8292	0.00	0.00
3.	samochód samowładowczy 5 t	m-g	1.7308	0.00	0.00
4.	spawarka elektryczna wirująca	m-g	26.0055	0.00	0.00
				RAZEM	

Słownie: zero i 00/100 zł