

konstrukcji. Uwaga – przy wylewaniu betonu zwrócić uwagę na właściwe zagęszczenie betonu i utrzymanie min. 3 cm otuliny w celu zapewnienia właściwej współpracy stali i betonu.

5.3.1.4. Izolacja cieplna – współczynniki K. Współczynnik dla ściany zewnętrznej wynosi odpowiednio:

- $U=0,277$ – przy ociepleniu styropianem 12cm

5.3.2. Nadproża – wg projektu konstrukcyjnego.

5.3.3. Ściany wewnętrzne

5.3.3.1. Parter i piętro - nośne z pustaków z betonu komórkowego gr. 24 cm .
Ścianki działowe 12 cm, na zaprawie cementowo wapiennej, otynkowane.

5.4. Kominy i przewody wentylacyjne

5.4.1. Przewody wentylacyjne - murować wg rysunków rzutów z pustaków wentylacyjnych UNI 19x19 cm. na zaprawie cementowej. Fragmenty powyżej dachu obłożone cegłą zwykłą i otynkowane (lub cegłą klinkierową) wg rysunków elewacji. Czapy kominowe betonowe, wykończenie blachą – kolor ceramiki. Na szczycie przewodów zamontować kurki z blachy zapobiegające przedostawaniu się wody do wewnątrz.

5.5. Posadzki wg opisu na rysunkach

5.6. Stropy

5.6.1. Strop nad parterem - strop gęstożebrowy TERIVA I, grubość 24cm, zbrojenie typowe. prefabrykowany, wg rysunków układu stropów. W miejscach pokazanych na rzutach przewidzieć żebra rozdzielcza. Oparcie na wieńcach żelbetonowych, przy przejściach przewodów wentylacyjnych i kominowych – fragmenty wylewane.

5.6.2. Stropodach – dźwigary stalowe oparte na markach stalowych zabetonowanych w wieńcu. Na dźwigarach oparte płatwie stalowe jako belki trzyprzęsłowe (ciągłe) wykonane z kształowników walcowanych C140

5.6.3. Pokrycie dachu – blacha trapezowa T 55 gr. 1.0 mm .

5.6.4. Izolacja cieplna – wykonać na suficie podwieszanym.

5.7. Stolarka

5.7.1. Stolarka okienna i drzwiowa – drewniana lub PCV w kolorze białym. Montowanie – licować do zewnętrznej warstwy konstrukcyjnej ściany. Parapety – z blachy stalowej powlekanej.

6. Instalacje wewnętrzne

- 6.1. Instalacja wod-kan - wykonać wg załączonego projektu. Wszystkie przewody zbiorcze odpowietrzane za pomocą wywietrzaków dachowych, wyprowadzonych minimum 60cm ponad dach. Układ i spadki pokazano na schemacie. Rozstaw w ścianach dostosować do armatury łazienkowej i kuchennej na etapie aranżacji wnętrza.
- 6.2. Instalacja centralnego ogrzewania – elektryczne – wykonać wg załączonego projektu.
- 6.3. Instalacja elektryczna wewnętrzna – wykonać wg załączonego projektu.
 - Zejścia do gniazdek i włączników – wyłącznie pionowo, skosy i skręty wykluczone!
 - Po ułożeniu przewodów sfotografować układ przed otynkowaniem w celach archiwalnych.
- 6.4. Wentylacja mechaniczna – wg proj. branżowego.
 - W pomieszczeniach mokrych i sanitarnych zastosować wentylatory mechaniczne – wyciągi. Sala rekreacyjna – wentylacja mechaniczna nawiewno-wywiewna.
 - Połączyć obwody uruchamiania wentylatorów z oświetleniem .
7. Wykończenie zewnętrzne
 - 7.1. Ściany
 - 7.1.1. Ściany zewnętrzne – tynkowane tynkiem akrylowym na styropianie i podkładzie ATLAS STOPPER, kolor określono w punkcie dotyczącym kolorystyki obiektu.
 - 7.2. Obróbki blacharskie
 - 7.2.1. Blacha stalowa powlekana, kolor szary. Kapinos zewnętrzny - odsunięcie od ściany o 5-7mm, wysokość załamania 30mm. Mocowanie do ściany – wkręty stalowe.
 - 7.2.2. Dach - obróbki blacharskie. Obróbki kominów - kołnierze – z blachy stalowej, powlekanej w kolorze szarym. Blacha okapowa w kolorze szarym.
 - 7.3. Rynny i rury spustowe – PCV w kolorze szarym. Średnica 150 i 100 mm, mocowane bezpośrednio do konstrukcji dachu i ścian zewnętrznych. Odprowadzenie wody na teren.
 - 7.4. Podejście do budynku – kostka betonowa w kolorze ciemnoszarym, układana na warstwie piasku ubitego. Krawężniki – z kostki, zagłębione na min. 20cm. Spadki poprzeczne na zewnętrzne strony nawierzchni.
8. Wykończenie wewnętrzne

8.1. Ściany

8.1.1. Pomieszczenia mokre – glazura do wysokości 200 cm.

8.1.2. Pomieszczenia użytkowe - tynk cementowo-wapienny lub płyta STG malowana farbą emulsyjną, kolory dobierane wg aranżacji wnętrza.

8.2. Podłogi

8.2.1. Pomieszczenia mokre i szatnie – gres

8.2.2. Sala rekreacyjna tarket.

8.3. Stolarka wewnętrzna - drzwi wewnętrzne bezprzylgowe, mocowane od góry na śruby, z boków na klej. W pomieszczeniach mokrych i technicznych zapewnić wentylację dolną – otwory w skrzydle drzwi. Ościeżnice opaskowe.

9. Elementy małej architektury

9.1. Numer posesji na ścianie.

9.2. Wycieraczka wejściowa – stalowa, typowa o wymiarach ~40x50cm, mocowana do podłoża betonowego; należy przewidzieć łatwy demontaż wycieraczki.

10. Kolorystyka – pokazano na rysunkach w dokumentacji.

11. Opis określający wymagania ochrony przeciwpożarowej

11.1. Odległości od obiektów sąsiadujących

Odległości pomiędzy zewnętrznymi ścianami budynku zaplecza i trybu, a ścianami zewnętrznymi innych budynków, nie będącymi ścianami oddzielenia przeciwpożarowego, są większe od wymaganej minimalnej odległości 8 m.

11.2. Parametry pożarowe występujących substancji palnych

W budynku nie będą stosowane do wykończenia wnętrz materiały łatwo zapalne, których produkty rozkładu termicznego są toksyczne lub intensywnie dymiące.

11.3. Przewidywana gęstość obciążenia ogniowego

W budynkach użyteczności publicznej gęstości obciążenia ogniowego nie określa się, jako parametru przypisanego budynkom produkcyjno – magazynowym.

11.4. Kategoria zagrożenia ludzi

Budynki niskie, kategoria zagrożenia ludzi ZLIII. Ściany i dach słabo rozprzestrzeniające ogień.

11.5. Warunki ewakuacji

Ewakuacja z budynku socjalnego prowadzi bezpośrednio na zewnątrz budynku przez dwoje drzwi, otwieranych na zewnątrz budynku o szerokości 1,50 m (w tym podstawowe skrzydło o szerokości nie mniejszej niż 0,90m).

W przypadku trybun widowiskowych ewakuacja odbywać się może w trzech kierunkach, na teren działki. Dwa wyższe rzędy ławek posiadają podesty komunikacyjne ze schodami ich na krańcach.

11.6. Oświetlenie awaryjne

Budynek należy wyposażać w oświetlenie awaryjne (bezpieczeństwa i ewakuacyjne).

11.7. Podręczny sprzęt gaśniczy

Budynek należy wyposażać w podręczny sprzęt gaśniczy w ilości 1 jednostki o masie środka gaśniczego 2 kg lub 3 dm³ na każde 100 m² powierzchni strefy pożarowej. Wskazane jest zastosowanie dwóch gaśnic proszkowych 4 kg ABC.

12. Instalacja ochrony odgromowej i wyrównania potencjałów trybun.

Wokół wiaty zadaszania trybun wykonać otok uziemiający instalacji ochrony odgromowej wykonany bednarka stalową ocynkowaną o przekroju minimalnym 100mm². Do uziomu otokowego podłączyć bednarką jw. wszystkie metalowe słupki konstrukcji zadaszania. Połączenia dokonać poprzez przyłączenie bednarki do śrub kotwowych w trakcie ich osadzania w fundamentach lub poprzez przyspawanie bednarki do stopy słupka.

Bednarkę prowadzić w wykopie głębokości 80cm, od strony otwartej zadaszania trybun dodatkowo w rurach osłonowych z tworzywa.

Na obwodzie otoku co 20mb, przy słupku konstrukcji dachu, na wysokości 40cm ppt, zabudować zaciski probiercze. Zaciski instalować w typowych skrzynkach probierczych mocowanych do konstrukcji słupka.

Dodatkowo podłączyć do uziomu otokowego metalowe elementy siedzeń. Dach – blacha stalowa o grubości >0,6 mm przyłączyć linką stalową StZn 7x2,5 mm² do metalowej konstrukcji wsporczej dachu, a dalej do słupka wsporczego zadaszania.

Połączenia wykonać :

- Spawane bednarka-bednarka, bednarka-śruby kotwowe,
- Skręcane – blacha dachu-metalowa konstrukcja wsporcza – słupek konstrukcji dachu.

Miejsca połączeń zabezpieczyć antykorozyjnie.

Rezystancja uziemienia Ra < 30Ω.

13. Plan bezpieczeństwa i ochrony zdrowia – BIOZ.

Podstawa prawna:

- Prawo budowlane z dnia 7 lipca 1994 ze zmianami z dnia 27 marca 2003 art. 20 pkt. 1b

- Rozporządzenie ministra infrastruktury 1126 z dnia 23 czerwca 2003, Dziennik ustaw nr 120 z dnia 10.07.2003 w sprawie informacji dotyczącej bezpieczeństwa i ochrony zdrowia
- Rozporządzenie ministra Infrastruktury z dnia 6 lutego 2003 w sprawie bezpieczeństwa i higieny pracy podczas wykonywania robót budowlanych.

Zakres robót budowlanych dla zamierzenia budowlanego:

- Roboty porządkowe
- Przygotowanie placu budowy
- Prace ziemne – wykopy
- Wykonanie fundamentów
- Wykonanie ścian parteru
- Wymurowanie ścian nośnych
- Wykonanie stropów nad parterem
- Wykonanie ścian pietra
- Wykonanie konstrukcji dachu i przekrycia dachu
- Montaż instalacji wewnętrznych
- Montaż nowej armatury w węzłach sanitarnych
- Montaż oświetlenia
- Montaż stolarki okiennej i drzwiowej
- Montaż instalacji wewnętrznych
- Wykonanie podjazdów na działce
- Prace wykończeniowe
- Roboty porządkowe

Przewidywane środki zabezpieczające teren placu budowy:

- Umieszczenie tablicy informacyjnej
- Eliminować pracę ludzi w zasięgu sprzętu mechanicznego
- Obowiązek stosowania kasków ochronnych
- Rusztowania ustawiać zgodnie z przepisami BHP
- Elementy zagospodarowania działki stwarzające zagrożenie dla ludzi – brak.

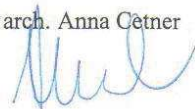
Szkolenie pracowników. Wszyscy nowozatrudnieni pracownicy przed przystąpieniem do pracy przechodzą szkolenie wstępne, fakt odbycia szkolenia potwierdzają na piśmie. Ostrzega się pracownika, że w przypadku stwierdzenia zagrożenia zdrowia lub życia, należy niezwłocznie opuścić strefę zagrożenia i natychmiast zgłosić ten fakt kierownikowi budowy.

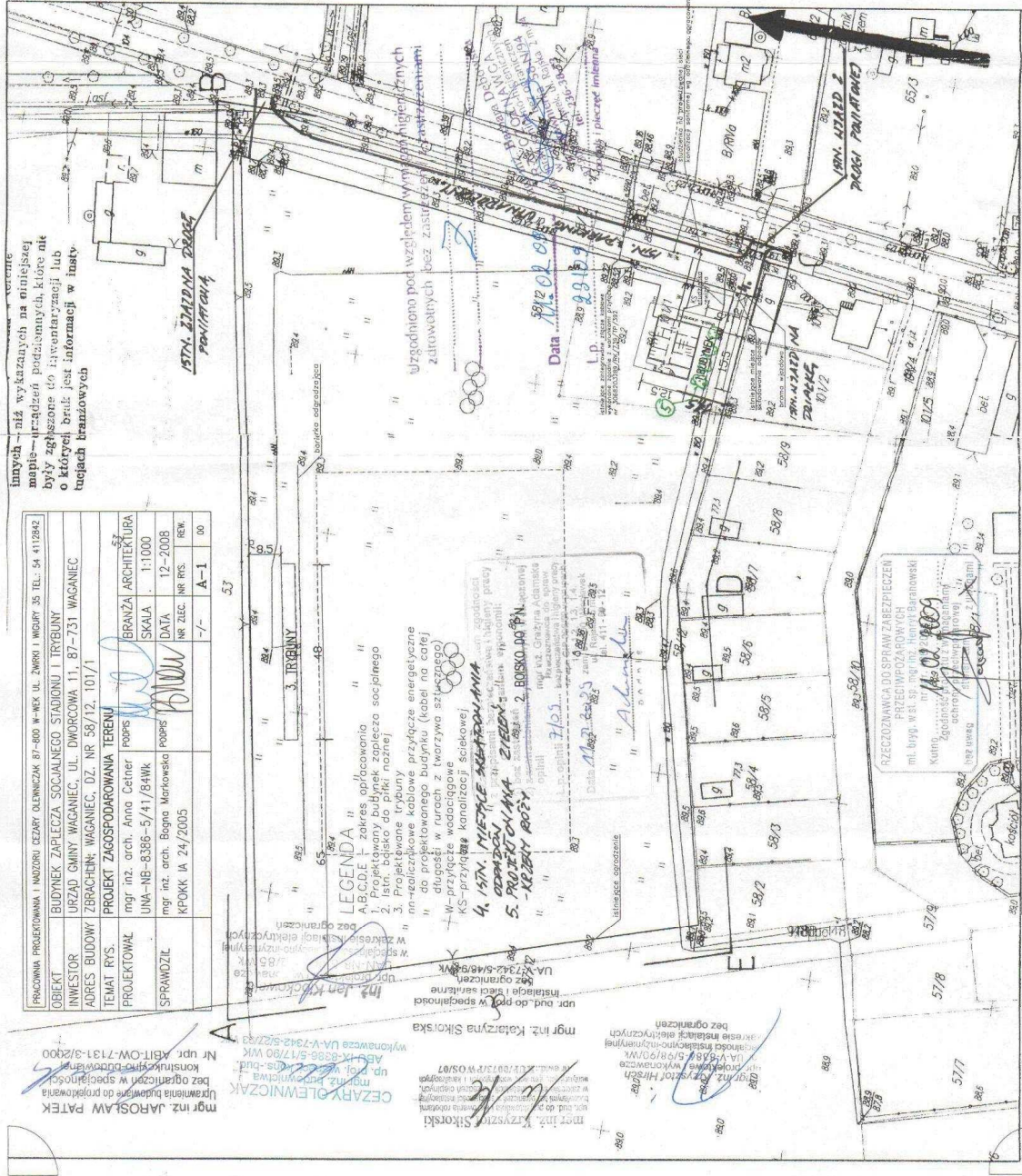
Do obowiązków kierownika budowy należy opracowanie planu BIOZ wg niniejszych wytycznych.

Uwaga: Wszelkie prace na budowie wykonywać pod nadzorem osoby posiadającej stosowne uprawnienia w danej specjalności, zgodnie ze sztuką budowlaną, przepisami BHP i Prawa Budowlanego oraz zdrowym rozsądkiem.

Opracowanie:

mgr inż. arch. Anna Cętner





PRACOWNIA PROJEKCYJNA I NADZORU CENZARY DLEWNICZAK 87-600 W. REK, UL. ŻWIKOŁA I NIECZY 35, TEL.: 54 412822	
OBIEKT	BUDYNEK ZAPLECZA SPOŁECZNEGO STADIONU I TRYBUNY
INWESTOR	URZĄD GMINY WAGANIEC, UL. DWORCOWA 11, 87-731 WAGANIEC
ADRES BUDOWY	ZBRACHLIN, WAGANIEC, DZ. NR 58/12, 101/1
TEMAT RYS.	PROJEKT ZAGOSPODAROWANIA TERENU
PROJEKTOWAŁ	mgr inż. arch. Anna Cetner UNA-NB-8386-5/41/84Wk
SPRAWOZIŁ	mgr inż. arch. Bogna Markowska KPOKK IA 24/2005
BRANŻA ARCHITEKTURA	
SKALA	1:1000
DATA	12-2008
NR ZESZ.	NR INT.
REV.	A-1
DD	00

Innych - niż wykazanych na niniejszej mapie - urządzeń podziemnych, które nie były zgłoszone do inwentaryzacji lub o których brak jest informacji w inwentarzach branżowych

mgr inż. JAROSŁAW PATEK
Uprawnienia branżowe do projektowania
Bez ograniczeń w specjalności
Nr upraw. B.GIT.OW-7131-3/200

MAPA SYTUACYJNO -
WYSOKOŚCIOWA
Skala 1:1000
Obręb: Zbrachlin
Gmina: Waganiec
Powiat: aleksandrowski
Woj. kujawsko - pomorskie
Działki 58/12 i 101/1 o łącznej pow. 2.8100ha
KW 31256
Jedn. Rej. G/73
Ark. mapy ew. I
Godło mapy: 365.214.124
Sytuacja na dzień 23.11.2007r.
Rej. Złoteń 3021/2007
Ks. rob. 1145/07

USŁUGI GEODEZYJNE
GEODEJA
Romana Leuchta
ul. Wł. W. 15/84

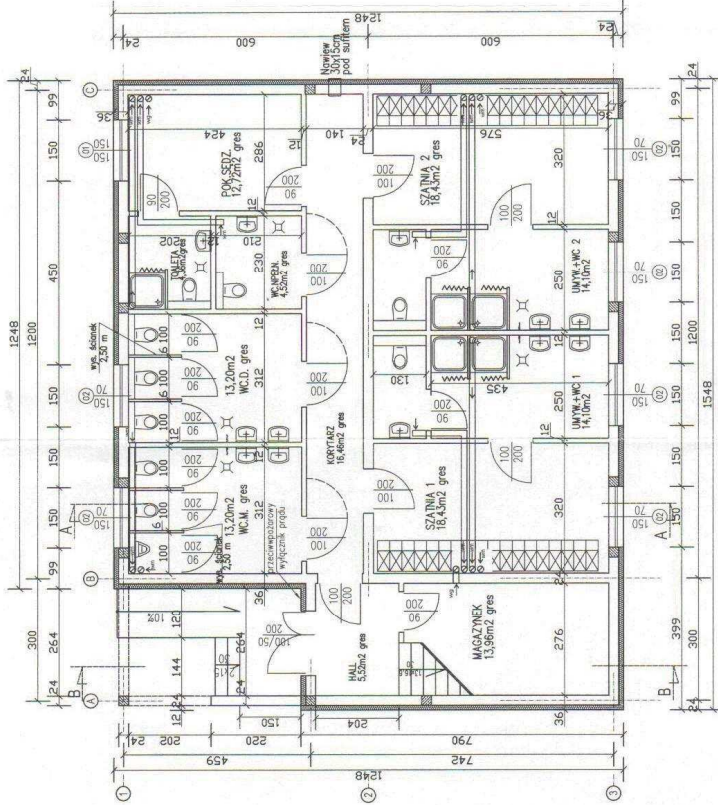
STAROSTWO POWIATOWE
w Aleksandrowie Kujawskim
POMIATOWY OŚRODEK DOKUMENTACJI
GEODEZYJNEJ I KARTOGRAFICZNEJ
Reprodukcje, rozpraszanie i reprezentacje
mapowego dokumentu - wymaga zezwolenia, o którym
mowa w art. 18 ustawy z dnia 17 maja 1989 r. -
o systemie informacji przestrzennej (Dz. U. z 2002 r.
Nr 143, poz. 1246) lub zezwolenia (Dz. U. z 2002 r.
Nr 143, poz. 1246) z załącznikami.
2007 - 11 - 28
A. R. B. STAROSTA
Aleksandrowski Kuj., 0104
ul. Wolności 2, 87-600 Aleksandrowo Kujawskie

STAROSTWO POWIATOWE
w Aleksandrowie Kujawskim
POMIATOWY OŚRODEK DOKUMENTACJI
GEODEZYJNEJ I KARTOGRAFICZNEJ
W sprawie uwzględnienia wniosku o wydanie
poza administracyjną granicę powiatu, w sprawie
której wnioskodawca przedłożył dokumentację
Przebieganie ścieżki wodociągowej - wyznaczenie granicy
przebiegu ścieżki wodociągowej - wyznaczenie granicy
przebiegu ścieżki wodociągowej - wyznaczenie granicy
przebiegu ścieżki wodociągowej - wyznaczenie granicy
2007 - 11 - 28
Aleksandrowski Kuj., 0104
ul. Wolności 2, 87-600 Aleksandrowo Kujawskie

ZZGODZIENIE DO SPRAWY ZABIEPIECZENIA
PRZECIWDROZDRAŻNIENIA
mgr inż. W. S. S. mgr inż. Henryk Jagodziński
Kujawski Kujawski
12/11/2008

LEGENDA
A,B,C,D,E - zakres oplocowania
1. Projektowany budynek zaplecza społecznego
2. Istn. bójisko do piłki nożnej
3. Projektowane trybuny przyłącze energetyczne
m-rozprężniacznicy i transformatorowni (kabel na całość)
W- przyłącze wodociągowe
KS- przyłącze kanalizacji ściekowej
4. ISTN. MIERZE SĄDOWA
5. PROJEKCYJNA ZBIENIA - ul. Główna 2, BOJSKO DO PIŁKI NOŻNEJ
- PROJEKTOWANA
- PROJEKTOWANA
- PROJEKTOWANA

RZUT PRZYZIEMIA



Uzgodniono pod względem wymagań higienicznych
zrównomych bez zastrzeżeń / z zastrzeżeniami

Data 11.08.09
Data 19.09.09
L.p.

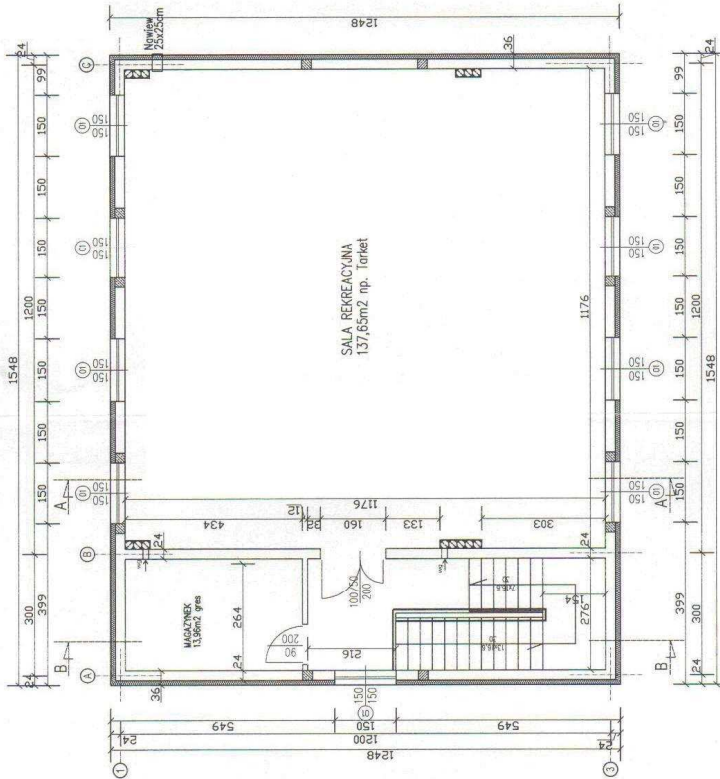
Zaprojektowano i wykonał: Agnieszka
Wojcik
Lp. opłaca 7.425
Data 11.08.2009

PRZECIWIENIE DO SPRAW ZABEZPIECZENIA
PRZECIWPADZIALOWYCH
M. Bryg. w st. 99, mgr inż. Henryk Baranowski
Kuligowski
Kuchnia
Zgodny z przepisami

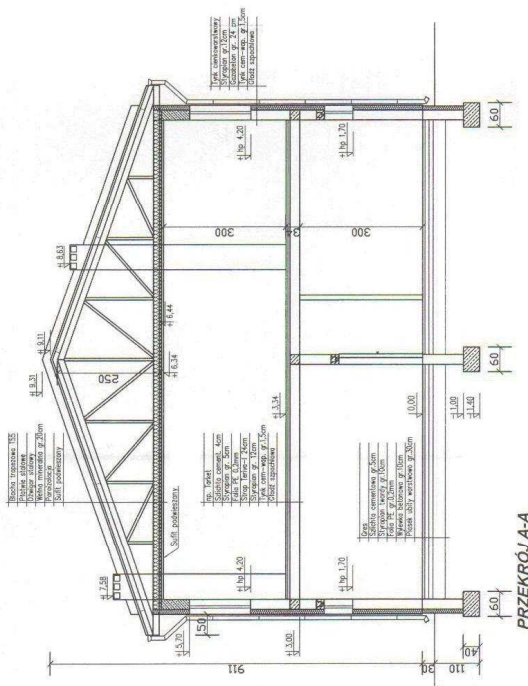
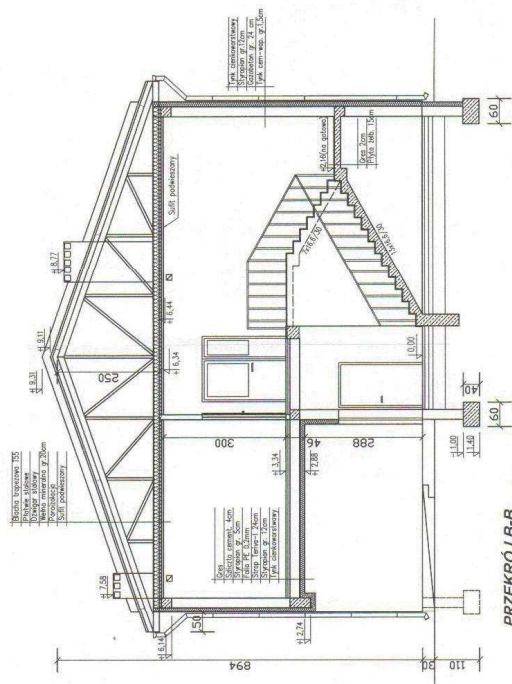
0,00 (+89,5 mnpm)

PRACOWNIA PROJEKTOWANIA I NADZÓRU: CZYŻYŃ GŁĘBIŃCZAK 87-800 W-WEK UL. ŻWIKRI 35 TEL: 54 4178962
OBIEKT: BUDYNEK ZAPLECZA SOCJALNEGO STADIONU
INWESTOR: URZĄD GMINY WAGANIEC, UL. DWORCOWA 11, 87-731 WAGANIEC
ADRES BUDOWY: ZBRACHLIN, WAGANIEC, DZ. NR 58/12, 101/1
TEMAT RYS.: RZUT PRZYZIEMIA
PROJEKTOWAŁ: mgr inż. arch. Anna Ceiher
BRANŻA ARCHITEKTURA
UNA-NB-8386-5/41/84 Wk
SKALA: 1:100
mgr inż. arch. Bogna Mikiłowska
DATA: 12-2008
KPOKK IA 24/2005
NR ZLEC.: /-
NR RIS.: A-2
REW.: 92

RZUT PIĘTRA



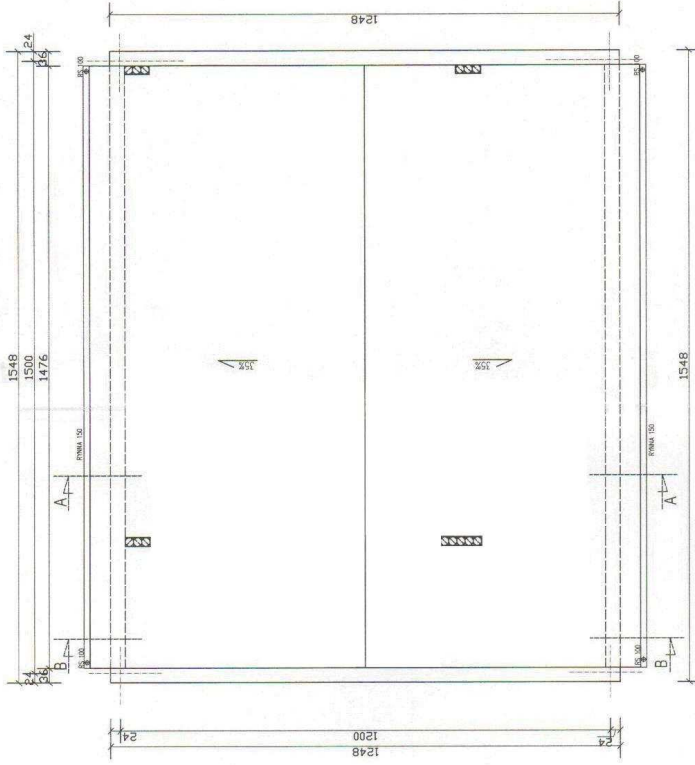
PRACOWNIA PROJEKTOWANIA I NADZORU CZYNIĆ OLEŃCZAK 87-800 W-REK UL. ŻNIKI 1 WIGURY 35 TEL. 84 4112842	
OBIĘKT	BUDYNEK ZAPLECZA SOCJALNEGO STADIONU
INWESTOR	URZĄD GMINY WAGANIEC, UL. DWORCOWA 11, 87-731 WAGANIEC
ADRES BUDOWY	ZBRACHLIN, WAGANIEC, DZ. NR 58/12, 101/1
TEMAT RYS.	RZUT PIĘTRA
PROJEKTOWAŁ	mgr inż. arch. Anna Cetner POPPIS
SPRAWDZIŁ	mgr inż. arch. Bogna Markowska POPPIS
	KPOKK IA 24/2005
	BRANŻA ARCHITEKTURA
	SKALA 1:100
	DATA 12-2008
	NR ZLEC. NR RYS.
	REW. -/-
	A-3 00



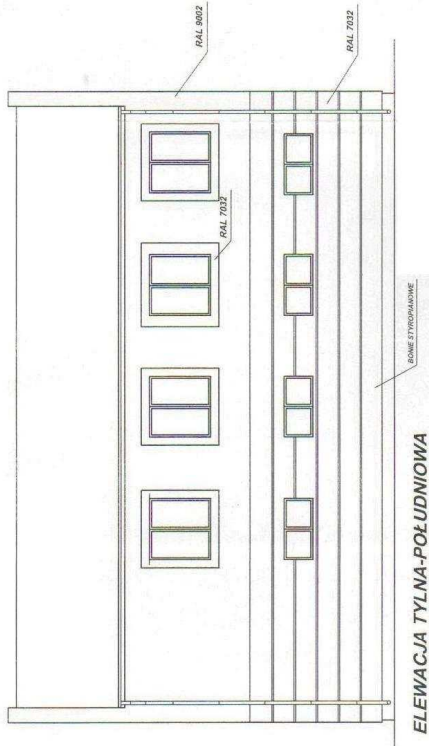
PRACOWNIA PROJEKTOWANA I NADZORU: CZARNY OLEWICZAK 87-800 W-WEK UL. ŻWIŃKI I WIGURY 35 TEL. 54 4112842	
OBIEKT: BUDYNEK ZAPLECZA SOCJALNEGO STADIONU	
INWESTOR: URZĄD GMINY WAGANIEC, UL. DWORCOWA 11, 87-731 WAGANIEC	
ADRES BUDOWY: ZBRACHLIN; WAGANIEC, DZ. NR 58/12, 101/1	
TEMAT RYS.: PRZEKROJE A-A, B-B	
PROJEKTOWAŁ: mgr inż. arch. Anna Cetner	BRANŻA: ARCHITEKTURA
SPRAWDZIŁ: mgr inż. arch. Bagna Markowska	SKALA: 1:100
	DATA: 12-2008
	NR ZLEC. NR RYS. REV.
	-/- A-4 00

41

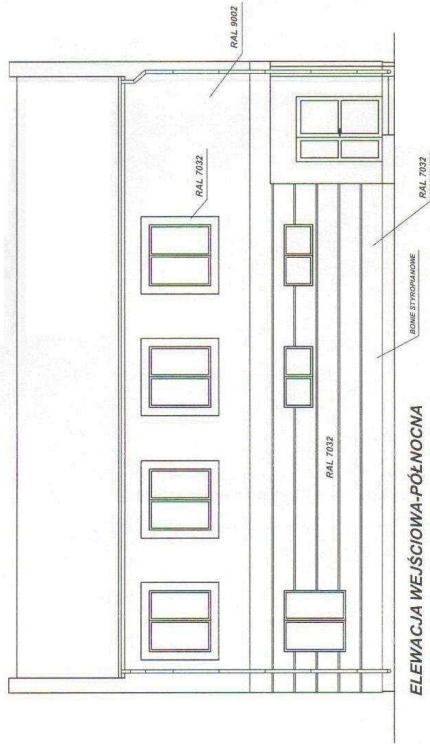
RZUT DACHU



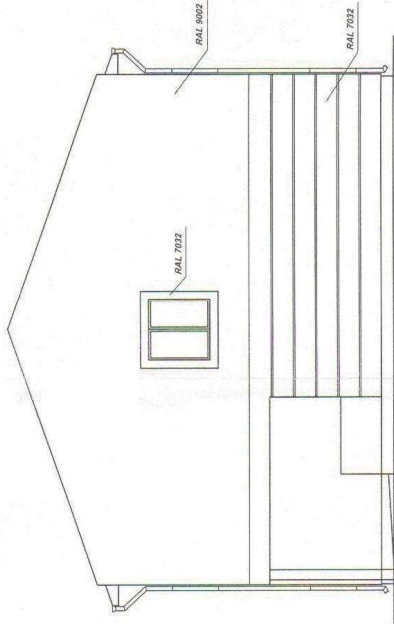
PRACOWNIA PROJEKTOWANIA I NADZORU CĘZARY GLENNICZAK 87-800 W-WEK UL. ŻWIŃKI I WIGURY 35 TEL. 54 4112842	
OBIEKT	BUDYNEK ZAPLECZA SPOŁECZNEGO STADIONU
INWESTOR	URZĄD GMINY WAGANIEC, UL. DWORCOWA 11, 87-731 WAGANIEC
ADRES BUDOWY	ZBRACHLIN; WAGANIEC, DZ. NR 58/12, 101/1
TEMAT RYS.	RZUT DACHU
PROJEKTOWAŁ	mgr inż. arch. Anna Cetner POPS
SPRAWDZIŁ	mgr inż. arch. Bogna Markowska POPS
	KPOKK IA, 24/2005
	BRANŻA ARCHITEKTURA
	SKALA 1:100
	DATA 12-2008
	NR ZLEC. NR RYS. REV.
	-/- A-5 00



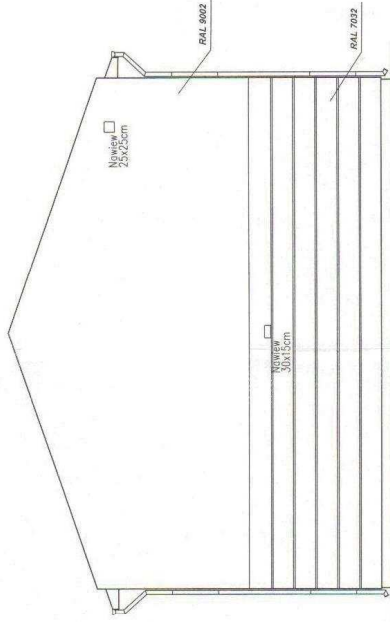
ELEWACJA TYLNA-POŁUDNIOWA



ELEWACJA WEJŚCIOWA-PÓŁNOCNA



ELEWACJA BOCZNA-ZACHODNIA

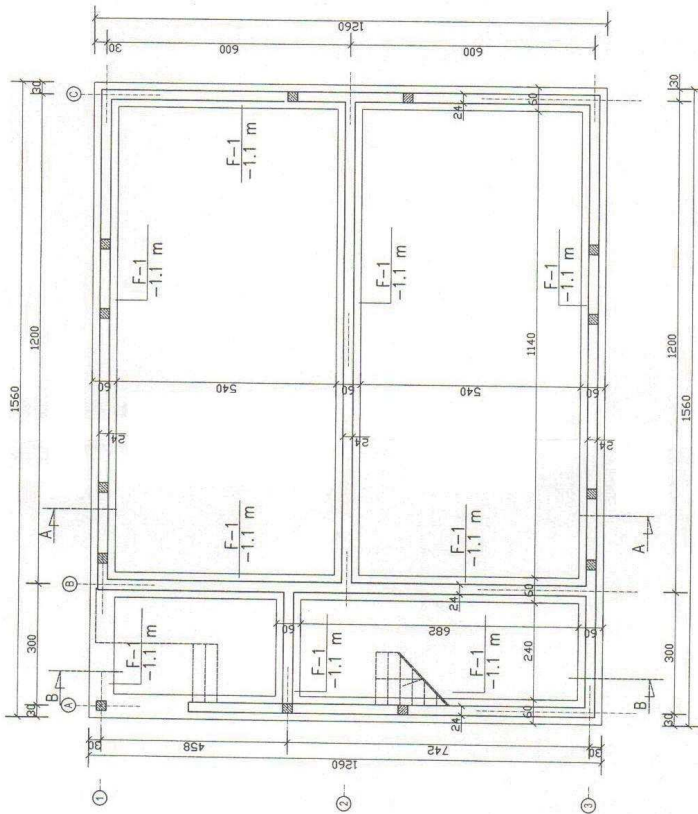


ELEWACJA BOCZNA WSCHODNIA

PRACOWNIA PROJEKCYJNA I NADZORU CZARY GŁĘBIECZAK 87-800 W-WEK UL. ŻWIŃKI I WIGURY 35 TEL: 54 4112842	
OBIEKT	BUDYNEK ZAPLECZA SOCJALNEGO STADIONU
INWESTOR	URZĄD GMINY WAGANIEC, UL. DWORCOWA 11, 87-731 WAGANIEC
ADRES BUDOWY	ZBRACHLIN; WAGANIEC; DZ. NR 58/12, 101/1
TEMAT RYS.	ELEWACJE
PROJEKTOWAŁ	mgr inż. arch. Anna Cetner PAPIS
SPRAWDZIŁ	mgr inż. arch. Bogna Markowska PAPIS
	mgr inż. arch. KPOKK IA 24/2005
	BRANŻA ARCHITEKTURA
	SKALA 1:100
	DATA 12-2008
	NR ZEC. NR RRS. REW.
	-/-
	A-6
	10

POKRYCIE DACHU - KOLOR SZARY
 PRZYMY RURY SPUSZCZOWE - KOLOR SZARY
 CONOL - KOLOR SZARY

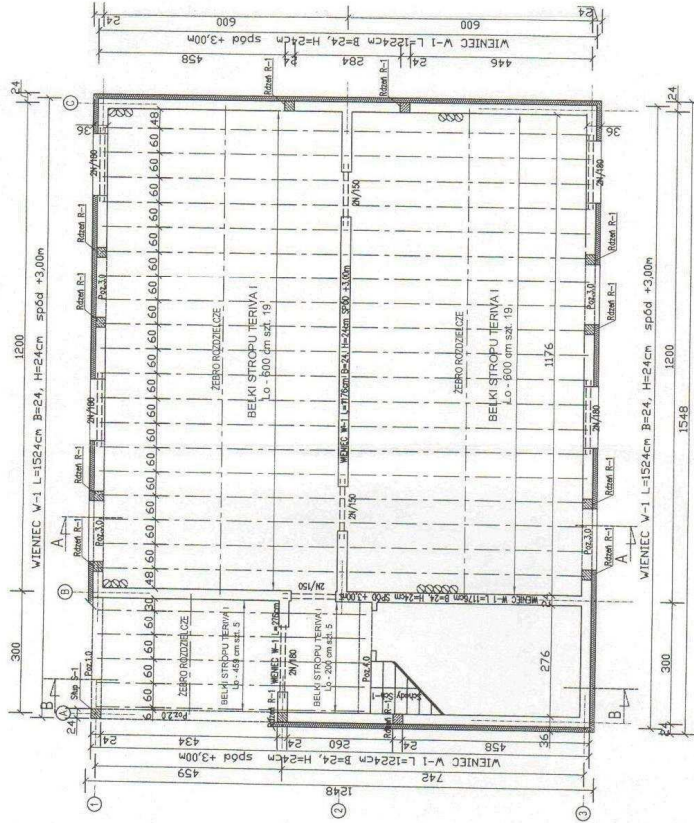
RZUT FUNDAMENTÓW



Beton B-20, stal: A-III, A-0
 Należy pamiętać o wypuszczeniu starterów w miejscu
 usytuowania słupów

PRACOWNIA PROJEKTOWANA I NAZORU: CEZARY OLEWICZAK 87-800 W-WEK UL. ŻWIŹKI I WIGURY 35 TEL.: 54 4112842	
OBIEKT: BUDYNEK ZAPLECZA SOCJALNEGO STADIONU	
INWESTOR: URZĄD GMINY WĄGANIEC; UL. DWORCOWA 11, 87-731 WĄGANIEC	
ADRES BUDOWY: ZBRACHLIN; WĄGANIEC; DZ. NR 58/12, 101/1	
TEMAT RYS.: RZUT FUNDAMENTÓW	
PROJEKTOWAŁ: mgr inż. Cezary Olewiczak	POPIS: <i>Witold Kozicki</i>
ABU-IX-8386-5/17/90Wk	BRANŻA: KONSTRUKCJA
mgr inż. Józef Patek	SKALA: 1:100
ABIT-OW-7 31-3 2000	DATA: 12-2008
inż. Poweł Kozicki	NR ZLEC. NR RYS. REV.
	1-1 K-1 00

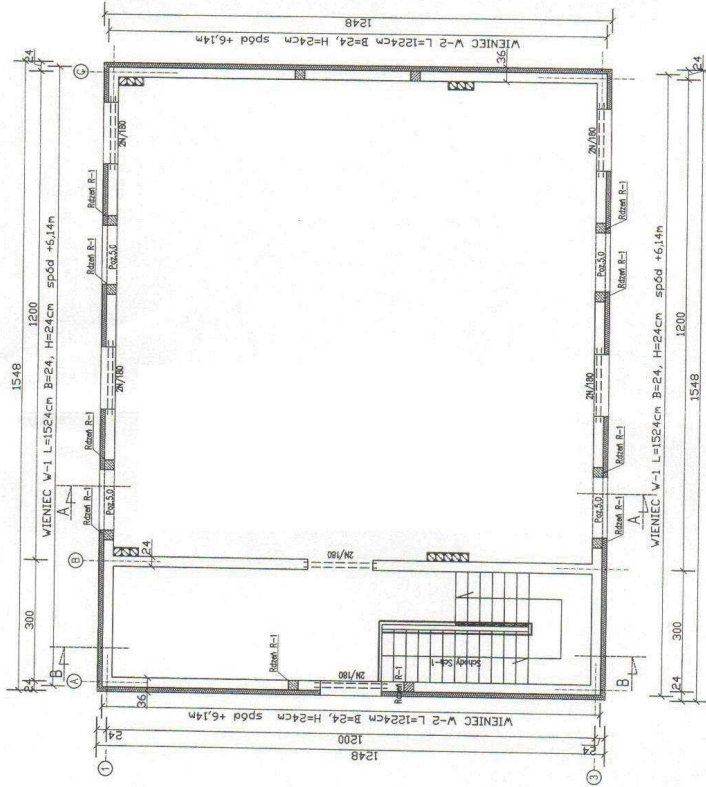
UKŁAD ELEMENTÓW KONSTRUKCYJNYCH NAD PARTEREM



ZESTAWIENIE NADROZCI PRZEBARWIONYCH TYPU L-9			
LP	NAZWA	DLUGOŚĆ (m)	ILUŚĆ SZTUK
1.	N/150	149	6
2.	N/180	179	10

PRACOWNIA PROJEKTOWANIA I INŻYNIERIA	CEZARY OLEWNICZAK 87-800 W-WEK UL. ŻMIŹKI I WIOURY 35 TEL. 54 4112842
OBIEKT	BUDYNEK ZAŁĘCZA SPOJALNEGO STADIONU
INWESTOR	URZĄD GMINY WAGANIEC, UL. DWORCOWA 11, 87-731 WAGANIEC
ADRES BUDOWY	ZBRACHLIN, WAGANIEC, DZ. NR 58/12, 101/1
TEMAT RYS.	UKŁAD ELEMENTÓW KONSTRUKCYJNYCH NAD PARTEREM
PROJEKTOWAŁ	mgr inż. Cezary Olewniczak ABU-IX-8366-5/17/90Wk
	mgr inż. Jarostaw Patek ABIT-OW-7131-3/2000
OPRACOWAŁ	inż. Poweł Kozicki
PODSIS	BRANŻA KONSTRUKCYJNA 1:100
DATA	12-2008
NR ZLEC.	NR RYS.
REK.	
PODSIS	SKALA
DATA	
NR ZLEC.	NR RYS.
REK.	

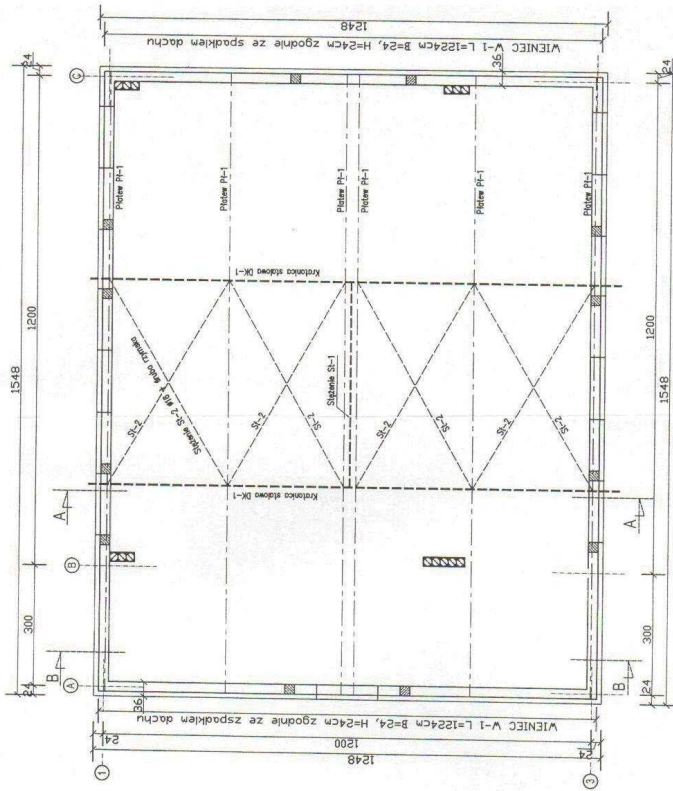
UKŁAD ELEMENTÓW KONSTRUKCYJNYCH NAD PIĘTREM



ZESTAWIENIE MARIŻY PREFERENCYJNYCH		
TYTUŁ: L-19		
LP	NAZWA	DŁUGOŚĆ (m)
1.	Nr 180	179
		12

PRACOWNIA PROJEKTOWANIA I NADZORU CEZARY OLEWICZAK 87-800 W-WEK UL. ŻWIŹKI I WIGURY 35 TEL. 54 4112842	
OBIEKT	BUDYNEK ZAPLECZA SOCJALNEGO STADIONU
INWESTOR	URZĄD GMINY WAGANIEC, UL. DWORCOWA 11, 87-731 WAGANIEC
ADRES BUDOWY	ZBRACHLIN; WAGANIEC, DZ. NR 58/12, 101/1
TEMAT RYS.	UKŁAD ELEMENTÓW KONSTRUKCYJNYCH NAD PIĘTREM
PROJEKTOWAŁ	mgr inż. Cezary Olewiczak
	PROJEKTOWAŁ
	mgr inż. Jarosław Patek
	mgr inż. Jarosław Patek
	ABIT-OW-7131-3/2000
OPRACOWAŁ	inż. Paweł Kozicki
	BRANŻA KONSTRUKCJA
	SKALA 1:100
	DATA 12-2008
	NR ZLEC. NR RYS.
	12-2008
	REV.
	00

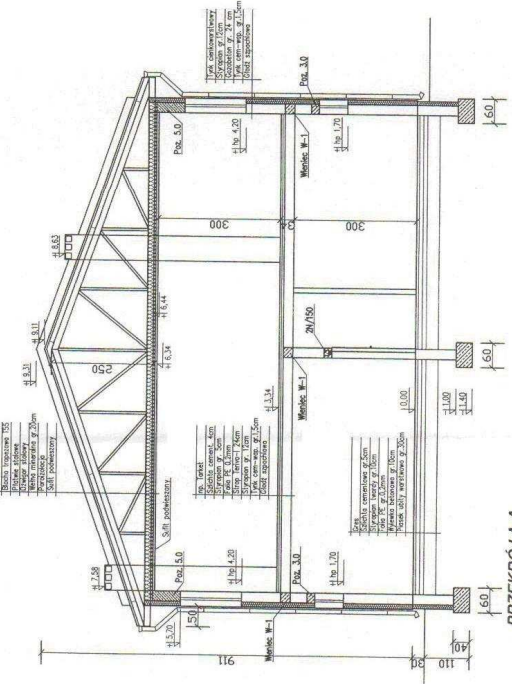
UKŁAD ELEMENTÓW KONSTRUKCYJNYCH DACHU



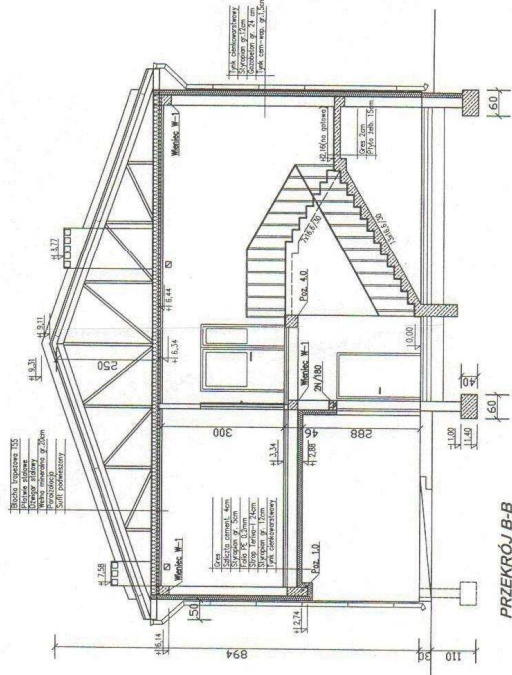
Stal St3S

Platwie Pt-1 oprócz na markach stalowych zabetonowanych w wieniec
W-2, którego położenie ma być dostosowane do spadku dachu

PRACOWNIA PROJEKTOWANIA I NADZORU CZĘSTY OLEŃCZAK 87-800 W-WEK UL. ŻWIROKI 1 WIGURY 35 TEL. 54 4112842	
OBIEKT	BUDYNEK ZAPLECZA SOCJALNEGO STADIONU
INWESTOR	URZĄD GMINY WAGANIEC UL. DWORCOWA 11, B7-731 WAGANIEC
ADRES BUDOWY	ZBRACHUN; WAGANIEC; DZ. NR 58/12, 101/1
TEMAT RYS.	UKŁAD ELEMENTÓW KONSTRUKCYJNYCH DACHU
PROJEKTOWAŁ	mgr inż. Cezary Olewniczak AGU-IX-8386-5/17/190Wk
OPRACOWAŁ	mgr inż. Jarosław Pattek ABIT-OW-7131-3/2000
	BRANŻA KONSTRUKCJA
	SKALA 1:100
	DATA 12-2008
	NR DZ. NR RYS. T. REW.
	1-1 K-4 00



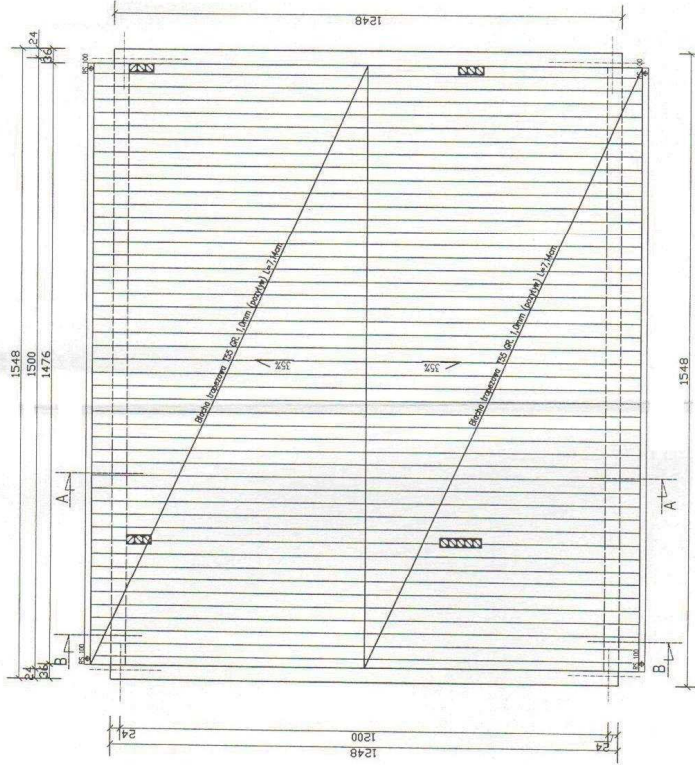
PRZEKRÓJ A-A



PRZEKRÓJ B-B

PRACOWNIA PROJEKTOWANIA I NADZORU CEZARY OLEWICZAK 87-800 W-MEK UL. ŻWIŹKI I WIGURY 35 TEL.: 54 4112842	
OBIEKT	BUDYNEK ZAPLECZKA SOCJALNEGO STADIONU
INWESTOR	URZĄD GMINY WAGANIEC UL. DWORCOWA 11, 87-731 WAGANIEC
ADRES BUDOWY ZBRACHLIN; WAGANIEC, DZ. NR 58/12, 101/1	
TEMAT RYS.	PRZEKRÓJE A-A, B-B
PROJEKTOWAL	mgr inż. Cezary Olewiczak
PROJEKCIJA	ABU-IX-8386-5/17/90Wk
BRANŻA	KONSTRUKCJA
SKALA	1:100
DATA	12-2008
NR ZLEC.	NR RYS.
ABT-OW-7131-3/2000	1
OPRACOWAL	inż. Paweł Kozłowski
BRANŻA	K-6
NR RYS.	00

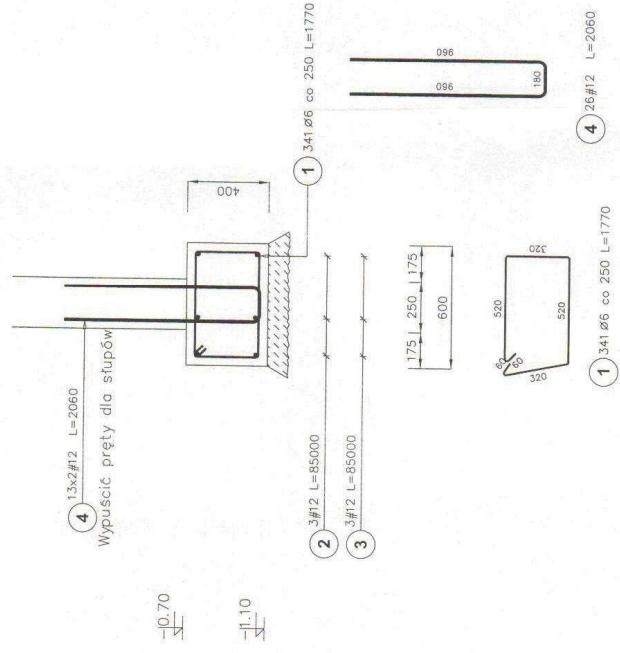
UKŁAD BLACH DACHOWYCH



PRACOWNIA PROJEKTOWANIA I NADZORU CEZARY OLEWNICZAK 87-800 W-MEK UL. ŻWIŹKI I WIGURY 35 TEL.: 54 412842	
OBIEKT	BUDYNEK ZAPLECZA SOCJALNEGO STADIONU
INWESTOR	URZĄD GMINY WAGANIEC, UL. DWORCOWA 11, 87-731 WAGANIEC
ADRES BUDOWY	ZBRACHLIN, WAGANIEC, DZ. NR 98/12, 101/1
TEMAT RYS.	UKŁAD BLACH DACHOWYCH
PROJEKTOWAŁ	mgr inż. Cezary Olewniczak AGU-X-8386-5/17/90Wk
OPRACOWAŁ	inż. Paweł Kozicki
	BRANŻA KONSTRUKCJA
	SKALA 1:100
	DATA 12-2008
	POPIS mgr inż. Jędrzej Potek
	NR ZLEC. NR PIS. NR PIS.
	BRZUCHA 10/1
	101/1
	K-6
	00

Ława F-1

Długość ławy : 85,00 mt

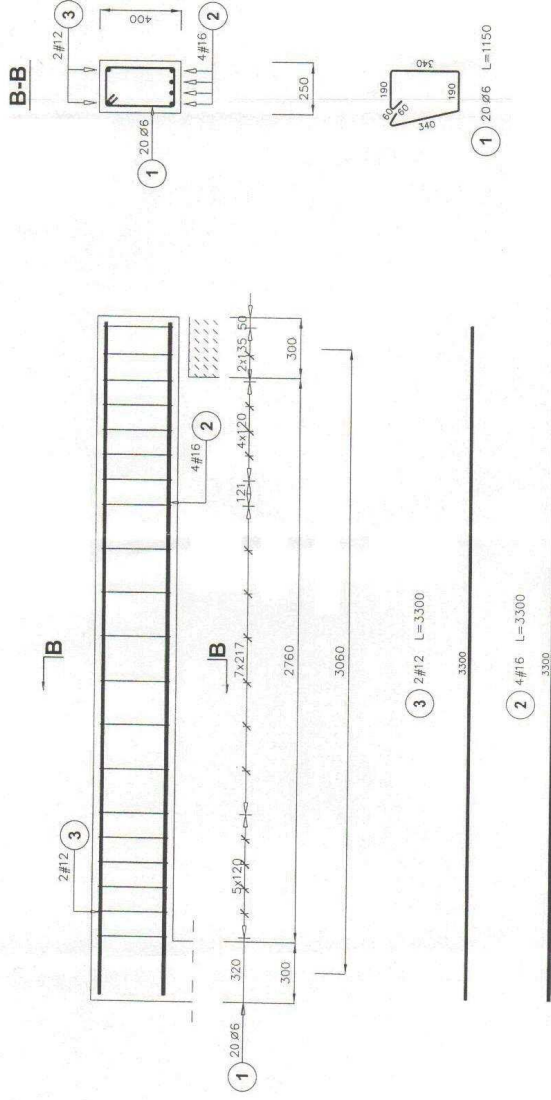


Poz.	Stal		Długość (mm)	Ilość		Długość łączna (m)
	#	A-III		w elementach	ogółem	
1	6	A-III	1770	341	1	603,57
2	12	A-III	85000	3	1	255,00
3	12	A-III	85000	3	1	255,00
4	12	A-III	2060	26	1	53,56
Długość wg średnic (m)						603,57
Masa 1 m pręta (kg/m)						0,22
Masa łączna wg średnic (kg)						133,99
Masa łączna wg średnic (kg)						500,44
Masa łączna wg średnic (kg)						133,99
Ogółem (kg)						634,43

Beton B-20, stal: A-III, A-0

PRACOWNIA PROJEKCYJNA I INŻYNIERSKA CZĘSTY OLEWICZAK 87-800 W-REK UL. ŻWIROTA 35 TEL.: 54 4112842	
OBIEKT:	BUDYNEK ZAPLECZA SOCJALNEGO STADIONU
INWESTOR:	URZĄD GMINY WAGANIEC, UL. DWORCOWA 11, 87-731 WAGANIEC
ADRES BUDOWY:	ZBRACHLIN; WAGANIEC, DZ. NR 58/12, 101/1
TEMAT RYS.	Ława F-1
PROJEKTOWAŁ:	mgr inż. Czestery Olewniczak
OPRACOWAŁ:	mgr inż. Jarosław Patk
	inż. Paweł Kozicki
BRANŻA:	KONSTRUKCJA
SKALA:	1:100
DATA:	12-2008
NR ZLEC.	NR RYS.
NR ZLEC.	NR RYS.
	K-7
	00

Poz.1.0

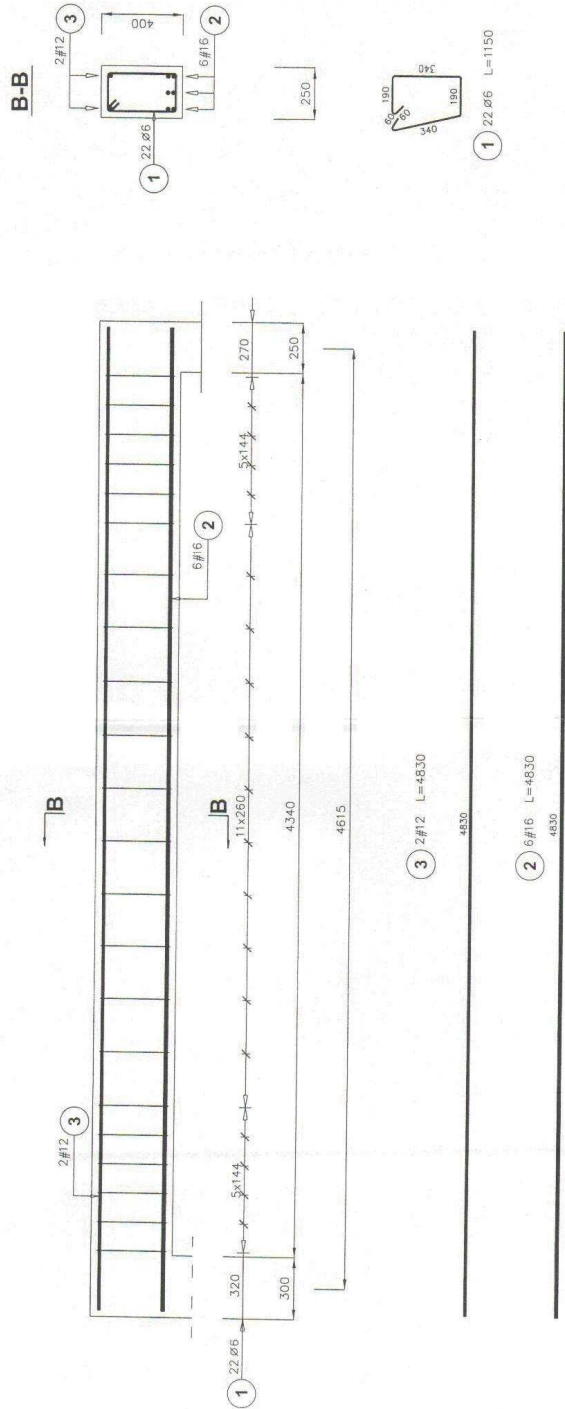


Poz.	Stal		Długość (mm)	Ilość		Długość łączna (m)			
	Ø	#		w elementach	w ogółem	A-0	A-III	A-III	
1	6	1150	20	1	20	23,00	Ø 6	# 12	# 15
2	16	3300	4	1	4				13,20
3	12	3300	2	1	2				6,60
Długość wg średnic (m)						23,00	6,60	13,20	
Masa 1 m pręta (kg/m)						0,22	0,89	1,58	
Masa łączna wg średnic (kg)						5,11	5,86	20,86	
Masa łączna wg gatunku stali (kg)						5,11	26,72		
Ogółem (kg)									31,82

Beton B-20, stół: A-III, A-0

PRACOWNIA PROJEKTOWANIA I NAZORU CEZARY OLEWICZAK 87-800 W-WEK UL. ŻWIŃKI I WIGURY 35 TEL. 54 4112942	
OBIEKT	BUDYNEK ZAPLECZA SOCJALNEGO STADIONU
INWESTOR	URZĄD GMINY WAGANIEC, UL. DWARCOVA 11, 87-731 WAGANIEC
ADRES BUDOWY	ZBRACHLIN; WAGANIEC, DZ. NR 58/12, 101/1
TEMAT RYS.	Poz.1.0
PROJEKTOWAŁ	mgr inż. Cezary Olewniczak
BRANŻA	KONSTRUKCJA
SKALA	1:100
DATA	12-2008
PROJEKTOWAŁ	mgr inż. Jarosław Patek
NR ZLEC.	NR RYS.
OPRACOWAŁ	inż. Paweł Kozicki
NR ZLEC.	NR RYS.
REW.	
	K-8
	00

Poz.2.0

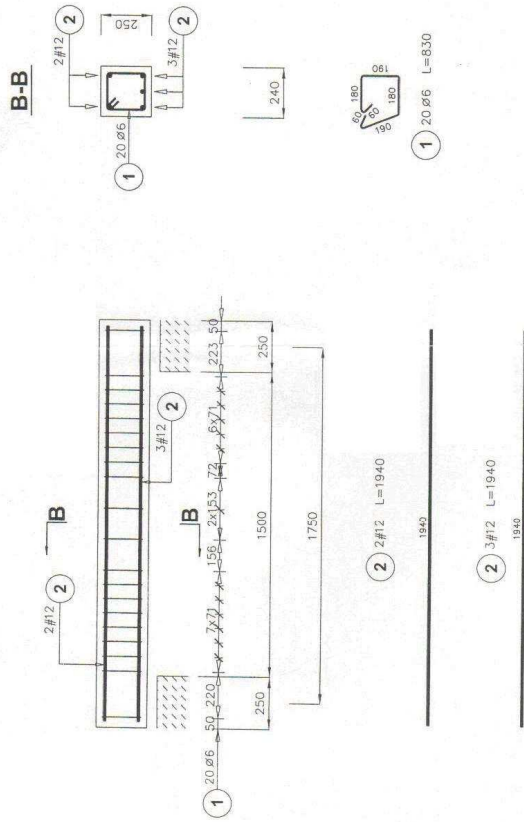


Poz.	Stal		Długość (mm)	Ilość elementów	Długość łączna (m)	
	Ø	#			A-0	A-III
1	6	12	1150	22	25,30	
2	16	12	4830	6		28,98
3	12	12	4830	2		9,66
Długość wg średnic (m)					25,30	9,66
Masa 1 m pręta (kg/m)					0,22	0,89
Masa łączna wg średnic (kg)					5,62	8,58
Masa łączna wg gatunku stali (kg)					5,62	54,37
Ogółem (kg)						59,98

Beton B-20, stal: A-III, A-0

FIRMOWA PROJEKTOWANIA I WYKONANIA CZĘSTY OLEWICZAK 87-800 W-WEK UL. ŻMIROKI I WIDURY 35 TEL: 54 4112842	
OBIEKT BUDYNEK ZAPLECZA SOCJALNEGO STACJONU	
INWESTOR URZĄD GMINY WAGANIEC, UL. DWORCOWA 11, 87-731 WAGANIEC	
ADRES BUDOWY ZBRACHLIN, WAGANIEC, DZ. NR 58/12, 101/1	
TEMAT RYS. Poz.2.0	PROJEKTOWAŁ mgr inż. Czary Olewniczak
PROJEKTOWAŁ mgr inż. Czary Olewniczak	BRANŻA KONSTRUKCJA
ABU-N-8386-5/17/90MK	SKALA 1:100
mgr inż. Jarosław Patek	DATA 12-2008
ABT-OW-7131-3/2000	NR ZLEC. NR RYS. REV.
inż. Paweł Kozicki	1- K-9
	00

Poz.3.0

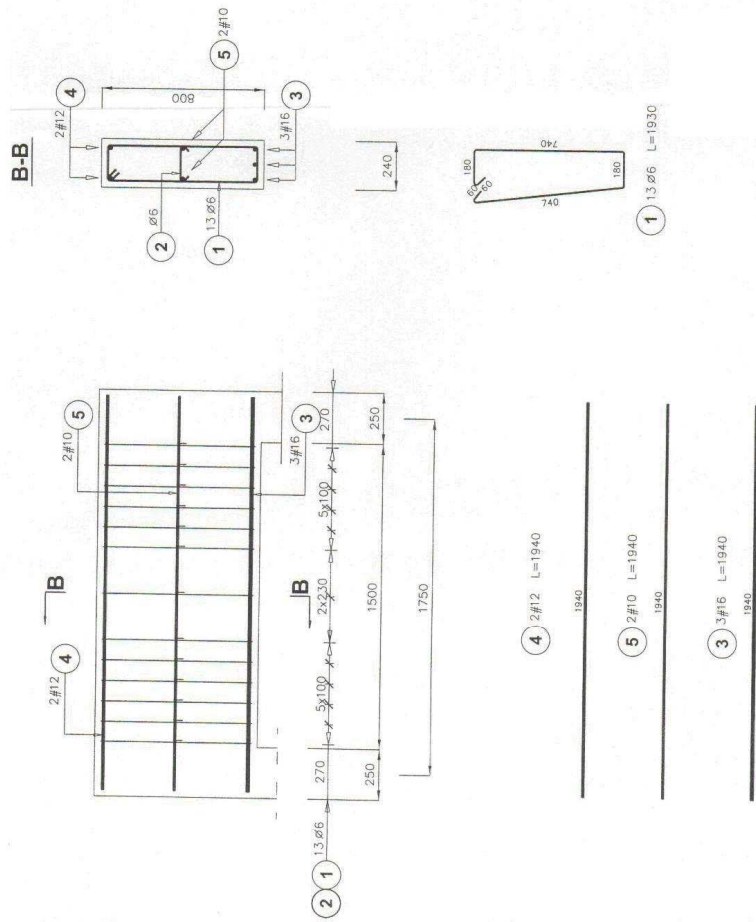


Poz.	Stal		Długość (mm)	Ilość		Długość łączna (m)
	Ø	#		w elementach	ogółem	
1	6	A-III	830	20	4	66,40
2	12	A-III	1940	5	4	38,80
Długość wg średnic (m)						66,40
Masa 1 m pręta (kg/m)						0,22
Masa łączna wg średnic (kg)						14,74
Masa łączna wg gatunku stali (kg)						34,45
Ogółem (kg)						49,20

Beton B-20, stal: A-III, A-0

PRACOWNIA PROJEKTOWA I INŻYNIERSTWA OLEWICZAK 87-800 W-WEK UL. ŻWIŹKI I WIGURY 35 TEL. 54 4112842	
OBIEKT BUDYNEK ZAPLECZA SOCJALNEGO STACJONU	
INWESTOR URZĄD GMINY WAGANIEC, UL. DWORCOWA 11, 87-731 WAGANIEC	
ADRES BUDOWY ZBRACHLIN; WAGANIEC, DZ. NR 58/12, 101/1	
TEMAT RYS. Poz.3.0	POPIS mgr inż. Cezary Olewniczak
PROJEKTOWAŁ mgr inż. Cezary Olewniczak	BRANŻA KONSTRUKCJA
ABU-IX-8386-5/17/90WK	SKALA 1:100
mgr inż. Jarosław Patek	DATA 12-2008
ABT-OW-7131-3/2000	POPIS mgr inż. Jarosław Patek
nr zlec. nr rys. nrw	NR ZLEC. NR RYS. RYW
OPRACOWAŁ inż. Paweł Kozicki	BRANŻA KONSTRUKCJA
	SKALA 1:100
	DATA 12-2008
	NR ZLEC. NR RYS. RYW
	OPRACOWAŁ inż. Paweł Kozicki
	BRANŻA KONSTRUKCJA
	SKALA 1:100
	DATA 12-2008
	NR ZLEC. NR RYS. RYW
	OPRACOWAŁ inż. Paweł Kozicki
	BRANŻA KONSTRUKCJA
	SKALA 1:100
	DATA 12-2008
	NR ZLEC. NR RYS. RYW

Poz. 5.0

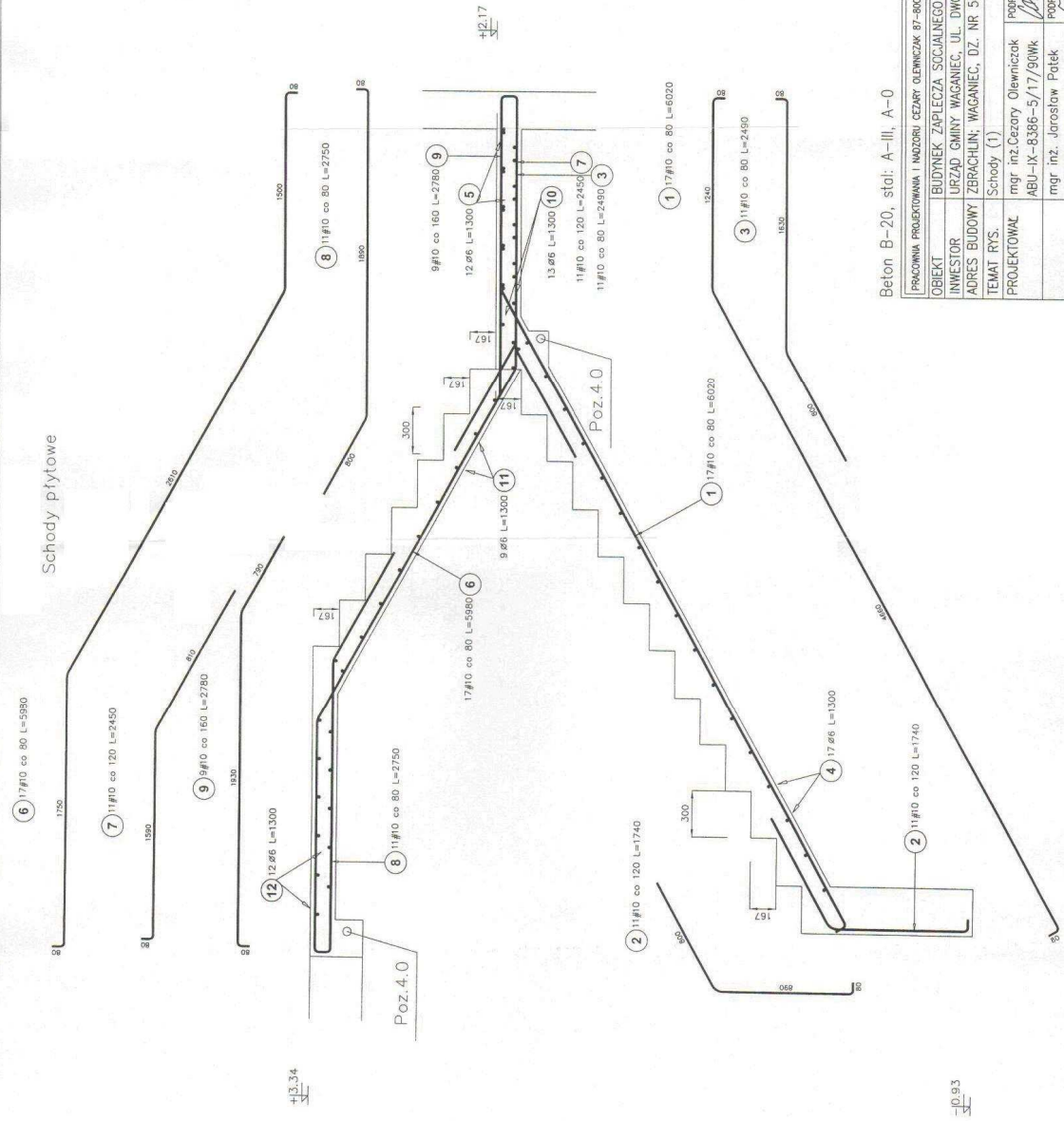


Poz.	Stal		Długość (mm)	Ilość		Długość łączna (m)	
	Ø	#		# elementów	ogółem	A-0	A-III
1	6	A-III	1930	13	4	100,36	# 10 # 12 # 16
2	6		260	13	4	13,52	
3	16		1940	3	4	12	23,28
4	12		1940	2	4	8	15,52
5	10		1940	2	4	8	15,52
Długość wg średnic (m)						113,88	15,52 15,52 23,28
Masa 1 m pręta (kg/m)						0,22	0,62 0,89 1,58
Masa łączna wg średnic (kg)						25,28	9,58 13,78 36,78
Masa łączna wg gatunku stali (kg)						25,28	60,14
Ogółem (kg)							85,42

Beton B-20, stali: A-III, A-0

FACOWNIA PROJEKTOWANIA I WZROSTU CZĘSTY OLEWNICZAK 87-500 W-WEK UL. ŻMIRKI I WIGURY 35 TEL.: 54 4112842	
OBIEKT	BUDYNEK ZAPLECZA SOCJALNEGO STADIONU
INWESTOR	URZĄD GMINY WAGANIEC, UL. DWORCOWA 11, 87-731 WAGANIEC
ADRES BUDOWY	ZBRACHLIN; WAGANIEC, OZ. NR 58/12, 101/1
TEMAT RYS.	Poz.5.0
PROJEKTOWAŁ	mgr inż. Cezary Olewniczak ABU-X-8386-5/17/90MK
OPRACOWAŁ	mgr inż. Jarosław Patek ABU-OW-7131-3/2000
BRANŻA	PODRĘB Włocławek
KONSTRUKCJA	SKALA
DATA	12-2008
NR ZLEC.	NR RYS.
REV.	REV.
	1- K-11
	00

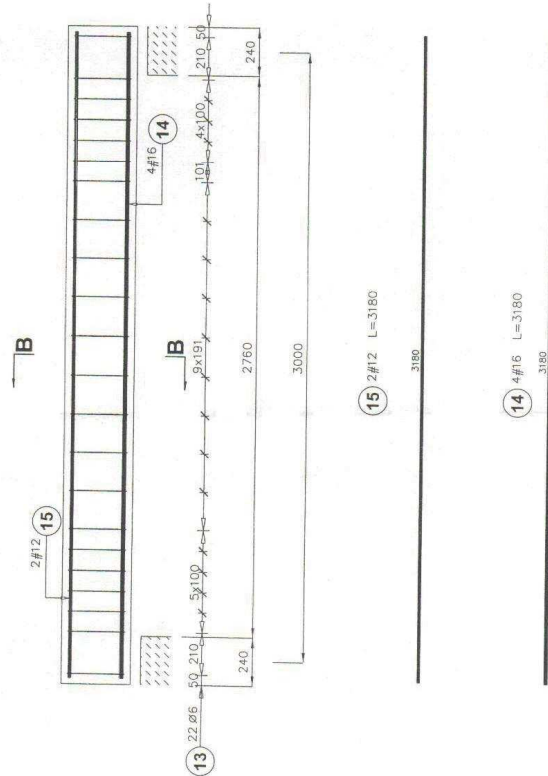
Schody płytowe



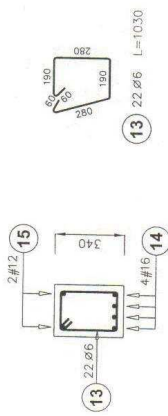
Beton B-20, stal: A-III, A-0

PRACOWNIA PROJEKTOWANIA I WADZORU CEZARY OLEWICZAK 87-800 W-MEK UL. ŻMIRKI I WIGURY 35 TEL. 54 4112842	
OBIEKT	BUDYNEK ZAPLECZA SOCJALNEGO STADIONU
INWESTOR	URZĄD GMINY WAGANIEC UL. DWORCOWA 11, 87-731 WAGANIEC
ADRES BUDOWY	ZBRACHLIN, WAGANIEC, DZ. NR 58/12, 101/1
TEMAT RYS.	Schody (1)
PROJEKTOWAŁ	mgr inż. Cezary Olewiczak
BRANŻA	KONSTRUKCJA
SKALA	1:100
DATA	12-2008
NR ZLEC.	NR RYS.
ABT-QW-7131-3/2008	ABT-QW-7131-3/2008
OPRACOWAŁ	inż. Paweł Kozicki
REW.	REW.
	K-12
	00

Poz. 4.0



B-B

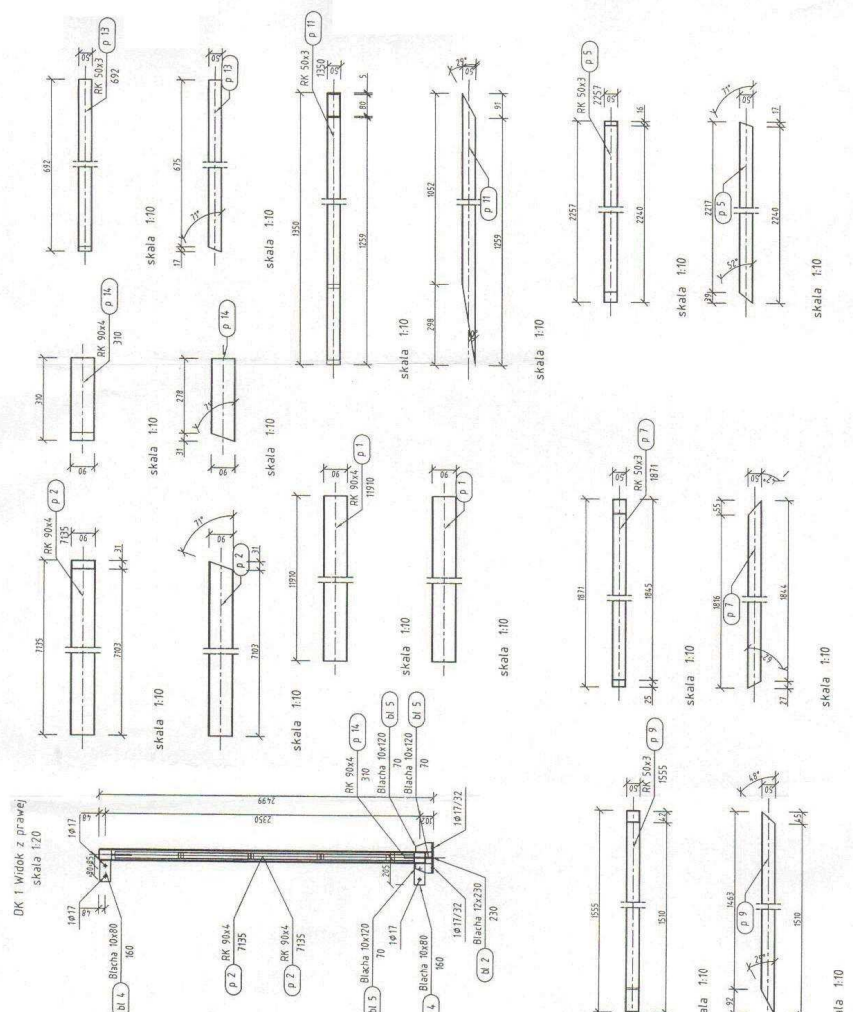


Poz.	Stal		Długość (mm)	Ilość w elementach	Ilość elementów	Długość łączna (m)				
	Ø	#				A-0	A-III	A-III		
1	10	10	6020	17	1	17	102,34			
2	10	10	1740	11	1	11	19,14			
3	10	10	2450	11	1	11	27,39			
4	6	6	1300	17	1	17	22,10			
5	6	6	1300	12	1	12	15,60			
6	10	10	5980	17	1	17	101,66			
7	10	10	2450	11	1	11	26,95			
8	10	10	2750	11	1	11	30,25			
9	10	10	2780	9	1	9	25,02			
10	6	6	1300	13	1	13	16,90			
11	6	6	1300	9	1	9	11,70			
12	6	6	1300	12	1	12	15,60			
13	6	6	1030	22	1	22	22,66			
14	16	16	3180	4	1	4		12,72		
15	12	12	3180	2	1	2		6,36		
Długość wg średnic (m)							104,56	332,75	6,36	12,72
Masa 1 m pręta (kg/m)							0,22	0,62	0,69	1,58
Masa łączna wg średnic (kg)							23,21	205,31	5,65	20,10
Masa łączna wg gatunku stali (kg)							23,21		231,05	
Objętość (kg)										254,26

Beton B-20, stal: A-III, A-0

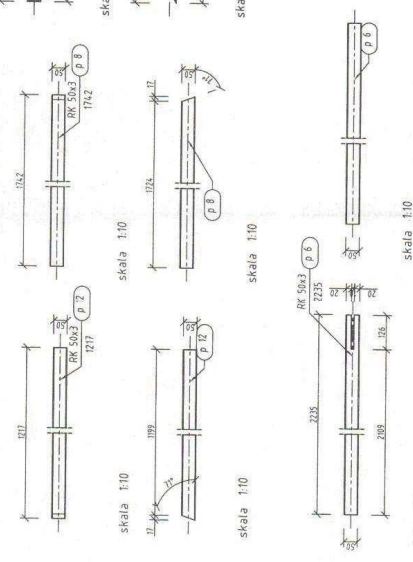
PRACOWNIA PROJEKCYJNA I NADZÓRU CZĘSTY OLEWNICZAK 87-800 W-HEK UL. ŻMIRKI I WIGURY 35 TEL. 54 4118842	
OBIEKT	BUDYNEK ZAPLECZA SOCJALNEGO STADIONU
INWESTOR	URZĄD GMINY WAGANIEC, UL. DWORCOWA 11, 87-731 WAGANIEC
ADRES BUDOWY	ZBRACHLIN; WAGANIEC, DZ. NR 58/12, 101/1
TEMAT RYS.	Schody (2); Poz.4.0 + zestawienie stali
PROJEKTOWAŁ	mgr inż. Cezary Olewniczak ABU-N-5386-5/17/90NKK
PROJEKTOWAŁ	mgr inż. Cezary Olewniczak ABU-N-5386-5/17/90NKK
OPRACOWAŁ	inż. Paweł Kozicki
BRANŻA	KONSTRUKCJA
SKALA	1:100
DATA	12-2008
NR ZLEC.	NR RYS.
NR RYS.	NR RYS.

Posypki	Przebiegi	Gaunek	Ilość	Długość (mm)	Wielkośćowa (kg/m)	Masa
					Elementu (kg)	Całkowita (kg)
Pojęcie-DK 1 Liczba=1 Masa-Calkowa=401,44(kg)						
b11	BLACHA 10x200	STAL S15S-Z15	1	529		3,96
b12	BLACHA 10x68	STAL S15S-Z15	2	230		4,81
b13	BLACHA 10x68	S15S-Z15	2	168		0,44
b14	BLACHA 10x120	STAL S15S-Z15	2	150		0,97
b15	BLACHA 10x120	S15S-Z15	6	70		0,57
b16	BLACHA 10x70	STAL S15S-Z15	2	45		0,25
p1	RK 8004	STAL S15S-Z15	1	11910	10,4800	124,82
p2	RK 5004	STAL S15S-Z15	2	7135	10,4800	74,77
p5	RK 5003	S15S-Z15	2	2257	4,2500	9,59
p6	RK 5003	S15S-Z15	1	2235	4,2500	9,50
p7	RK 5003	S15S-Z15	2	1871	4,2500	7,85
p8	RK 5003	STAL S15S-Z15	2	1742	4,2500	7,40
p9	RK 5003	S15S-Z15	2	1555	4,2500	6,61
p11	RK 5003	STAL S15S-Z15	2	1330	4,2500	5,74
p12	RK 5003	S15S-Z15	2	1217	4,2500	5,17
p13	RK 8006	STAL S15S-Z15	2	662	4,2500	2,94
p14	RK 8004	S15S-Z15	2	310	10,4800	3,25
Masa łączna elementów (kg)						401,44
Dodatek na spoiny: 2,0 % (kg)						401,44
Masa całkowita (kg)						803

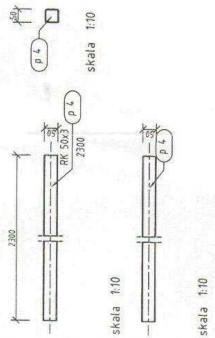


Stal S15SX elektroda ER 1.46

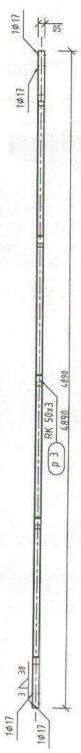
FIRMA PROJEKTOWANA I WYKONANA CZĘŚCI OLEWNICZAK 87-800 W-MEK UL. ŻWIROSI I WISURSI 35 TEL. 54 412942	
OBIEKT	BUDYNEK ZAPLECZA SOCJALNEGO STADIONU
INWESTOR	URZĄD GMINY WAGANIEC, UL. DWORCOWA 11, 87-731 WAGANIEC
ADRES BUDOWY	ZBRACHLIN; WAGANIEC, DZ. NR 58/12, 101/1
TEMAT RYS.	Dźwigar DK-1 (2) - elementy
PROJEKTOWAŁ	mgr inż. Czestery Olewniczak
OPRACOWAŁ	inż. Paweł Kozicki
BRANŻA	KONSTRUKCJA
SKALA	1:100
DATA	12-2008
NR ZLEC.	NR RYS.
NR RYS.	NR RYS.



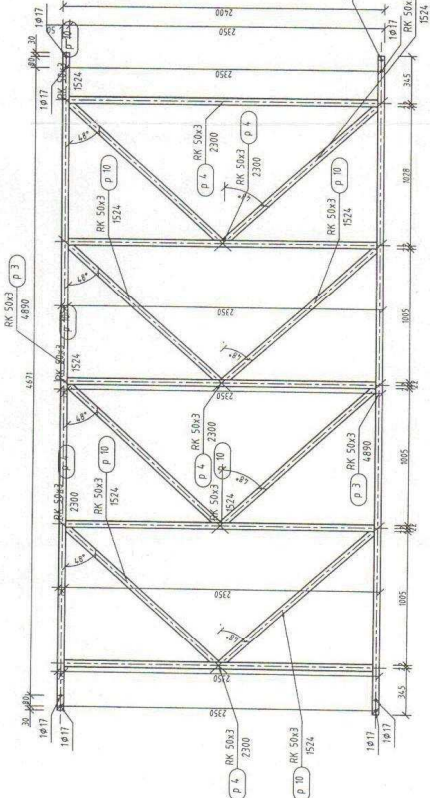
Pozycja	Przebieg	Główny	Ilość	Długość (mm)	Masa	
					Elementu (kg)	Całkowita (kg)
Przebieg: S1						
p 3	RK 50x3	STAL	2	4880	20,78	41,56
p 4	RK 50x3	SSS-Z15	5	2300	9,77	48,87
p 10	RK 50x3	STAL	8	1524	6,48	51,81
Masa łączna elementów (kg)					142,25	142,25
Dodatek na spoiny : 2,0 % (kg)					2,85	2,85
Masa całkowita (kg)					145,10	145,10



S1-1 Widok z góry
skala 1:20



S1-1 Widok z boku
skala 1:20

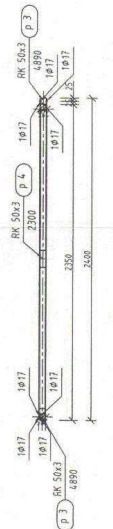


skala 1:10

skala 1:10

skala 1:10

S1-1 Widok z prawej
skala 1:20



skala 1:10

skala 1:10

skala 1:10

skala 1:10

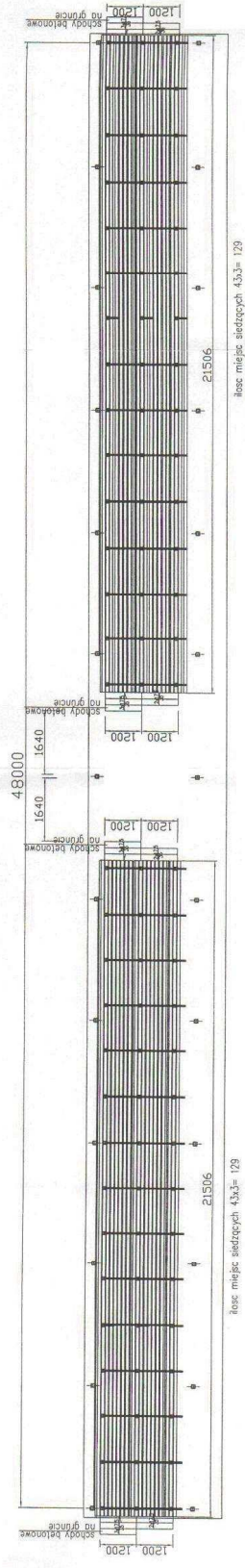
skala 1:10

skala 1:10

Stal S13SX elektroda ER 1.46

PRACOWNIA PROJEKCYJNA I WADZORU CZĘŚCI OLEWNICZAK 87-800 W-WEK UL. ŻMIRKI I WIGURY 35 TEL.: 54 4112842	
OBIEKT BUDYNEK ZAPLECZA SOCJALNEGO STADIONU	
INWESTOR URZĄD GMINY WAGANIEC UL. DWORCOWA 11, 87-731 WAGANIEC	
ADRES BUDOWY ZBRACHLIN, WAGANIEC, DZ. NR 58/12, 101/1	
TEMAT RYS. Steżenie S1-1	POPIS
PROJEKTOWAL mgr inż. Cezary Olewniczak	BRANŻA KONSTRUKCJA
ABU-IX-8386-5/17/90WK	SKALA 1:100
DATA 12-2008	
POPIS mgr inż. Jarosław Półtek	
NR ZLEC. NR RYS. 12-2008	
ABIT-OW-7131-3/2000	
OPRACOWAŁ inż. Paweł Kozicki	
	K-16
	00

RZUT PRZYZIEMIA



WIDOK ŚCIANY TYLNEJ



RZUT DACHU



blacha trapezowa ocynkowana kol. szary

Uzgodniono pod względem wymagań higienicznych zurownotnych bez zastrzeżeń / z zastrzeżeniami

blacha trapezowa ocynkowana kol. szary

blacha trapezowa ocynkowana kol. szary

blacha trapezowa ocynkowana kol. szary

Zasiełanie: ...
 3) bez zastrzeżeń

opinię ...
 Lp. opinii: 2/52 ...
 Data: 10.02.2009 ...
 Lp.: 411-50-12

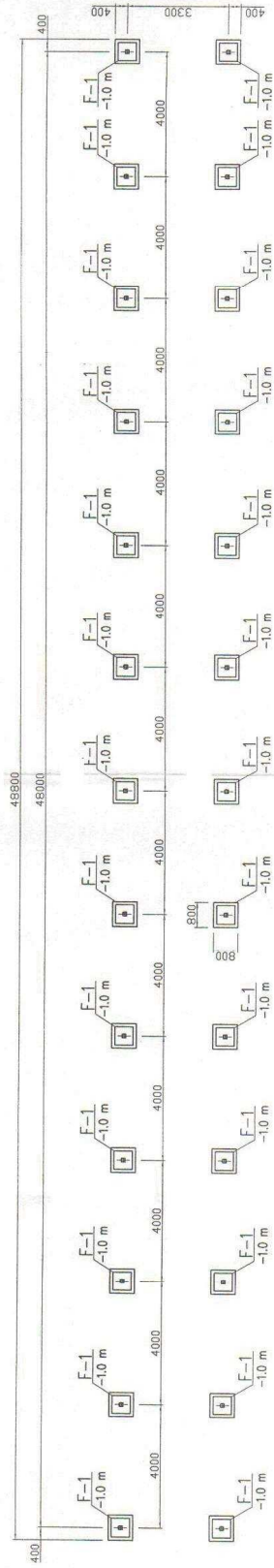
Data: 11.02.09
 Lp.: 29109

RZECZYZNAMCA DO SPRAW ZABEZPIECZEN PRZECIWPÓZAROWYCH
 mgr inż. Henryk Baranowski
 Kierownik ...
 Inżynier ...

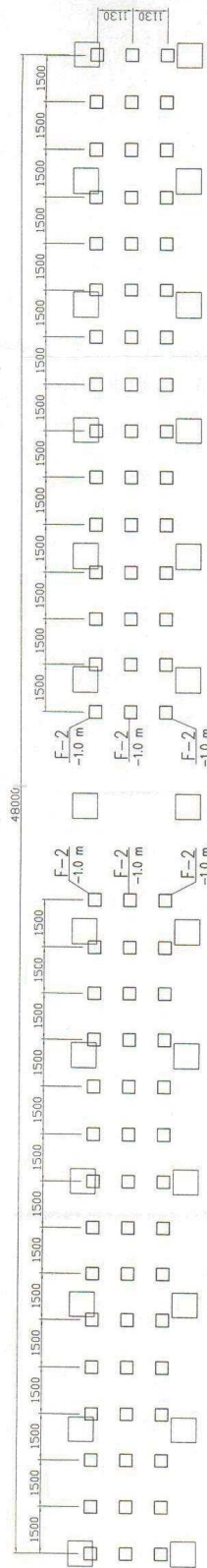
PRACOWNIA PROJEKTOWANIA I NADZORU CEZARY OLENNIKÓW 87-800 W-WEK UL. ŻNIKI I WIGURY 35 TEL.: 54 411842	
OBIEKT	BUDYNEK ZAPLECZA SOCJALNEGO STADIONU
INWESTOR	URZĄD GMINY WĄGANIEC, UL. DWORCOWA 11, 87-731 WĄGANIEC
ADRES BUDOWY	ZBRACZULIN, WĄGANIEC, DZ. NR 58/12, 101/1
TEMAT RYS.	RZUT PRZYZIEMIA TRYBLIN
PROJEKTOWAŁ	mgr inż. Anna Ceterer
SPRAWDZIŁ	mgr inż. Bogna Markowska
BRANŻA ARCHITEKTURA	SKALA 1:100
DATA	12-2008
NR ZLEC.	NR RYS.
RENK	RENK
-/-	K-17 00

RZUT FUNDAMENTÓW

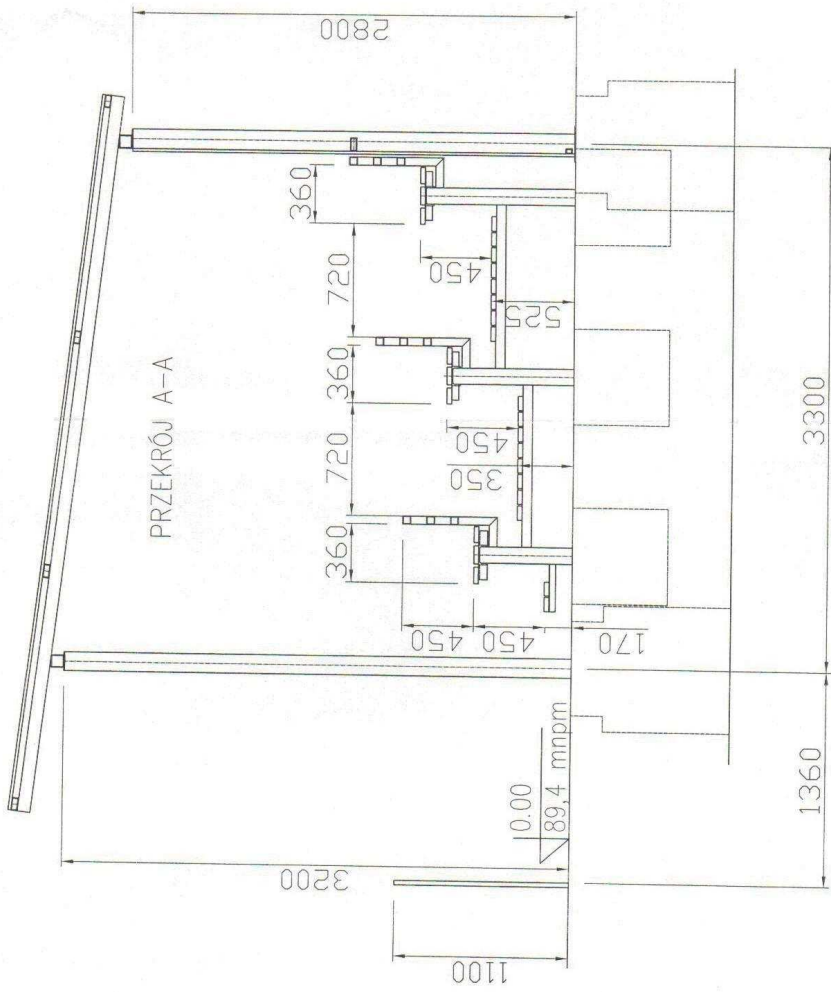
RZUT FUNDAMENTÓW KONSTRUKCJI WIATY



RZUT FUNDAMENTÓW SIEDZEŃ



PRACOWNIA PROJEKTOWANIA I NADZORU CEZARY OLEWNICZAK 87-800 W-NEK UL. ZIMIRKI I MOCURY 35 TEL. 54 4112842	
OBIEKT	BUDYNEK ZAPLECZA SOCJALNEGO STADIONU
INWESTOR	URZĄD GMINY WAGANIEC, UL. DWORCOWA 11, 87-731 WAGANIEC
ADRES BUDOWY	ZBRACHLIN, WAGANIEC, DZ. NR 58/12, 101/1
TEMAT RYS.	RZUT FUNDAMENTÓW
PROJEKTOWAŁ	mgr inż. Cezary Olewniczak ABU-X-8386-5/17/90WK BRANŻA ARCHITEKTURA
SPRAWDZIŁ	mgr inż. Jarostaw Patek ABT-0W-7131-3/2000 PODS. Włocławek DATA 12-2008 SKALA 1:100
OPRACOWAŁ	inż. Paweł Kozicki BRZUCHA PAWEŁ NR ZEC. NR RYS. REV. K-18 00



PRACOWNIA PROJEKTYWNA I NADZORU CEZARY OLEWICZAK 87-800 W-WEK UL. ZWIHRKI I WIGURY 35 TEL.: 54 4112842	
OBIEKT	BUDYNEK ZAPLECZA SOCJALNEGO STADIONU
INWESTOR	URZĄD GMINY WAGANIEC, UL. DWORCOWA 11, 87-731 WAGANIEC
ADRES BUDOWY	ZBRACHLIN; WAGANIEC, CZ. NR 58/12, 101/1
TEMAT RYS.	PRZEKRÓJ A-A
PROJEKTOWAŁ	mgr inż. Cezary Olewiczak
SPRAWDZIŁ	mgr inż. Jarosław Patek
OPRACOWAŁ	inż. Paweł Kozicki
BRANŻA ARCHITEKTURA	
SKALA	1:100
DATA	12-2008
NR ZLEC.	NR RYS.
NR RYS.	NR ZLEC.
REK.	REK.
	K-19 00