

MAPY NUMERYCZNEJ EWIDENCYJNY

1:2000

Województwo: **KUJAWSKO-POMORSKIE**
Powiat: **ALEKSANDROWSKI**
Gmina/Miasto: **WAGANIEC**
Obręb/Ulica: **NOWY ZBRACHLIN dz.45:67**

STAROSTWO POWIATOWE
w Aleksandrowie Kujawskim
POWIATOWY OŚRODEK DOKUMENTACJI
GEODEZYJNEJ I KARTOGRAFICZNEJ

Podważa się zgodność niniejszej mapy z oryginałem przyjętym do państwowego zasobu geodezyjnego i kartograficznego w dniu i zaewidencjonowanym pod nr **Rej.3113/2009**.
Niniejsza mapa nie może służyć dla celów projektowych

2009.12.03
Aleksandrow Kuj, dnia (imię i nazwisko, podpis, stanowisko)

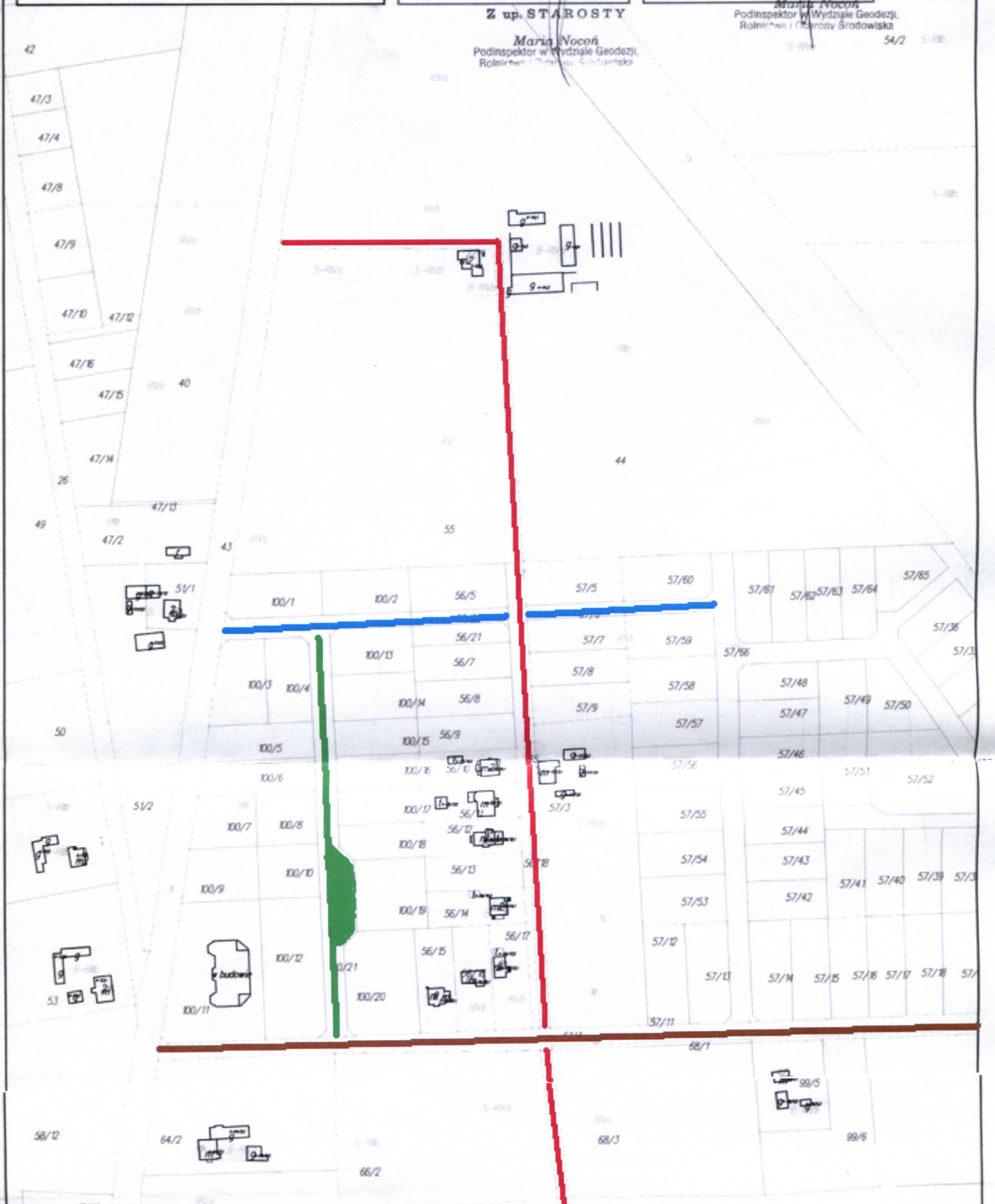
Z up. STAROSTY
Maria Nocoń
Podinspektor w Wydziale Geodezji,
Rolnictwa i Turystyki Środowiska

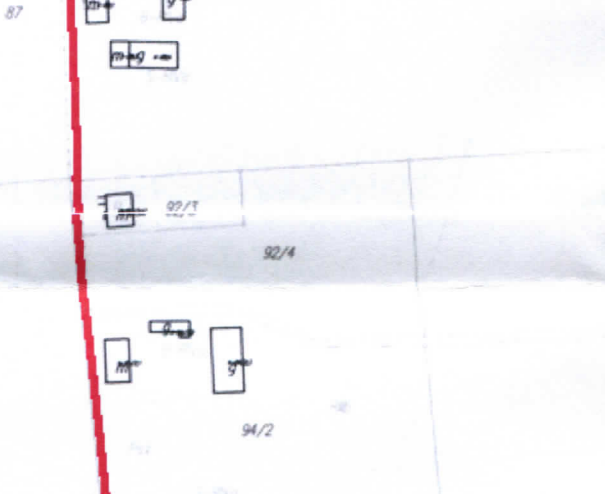
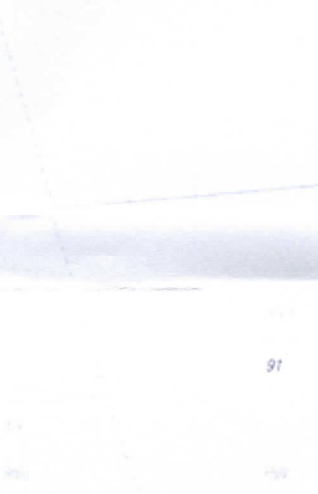
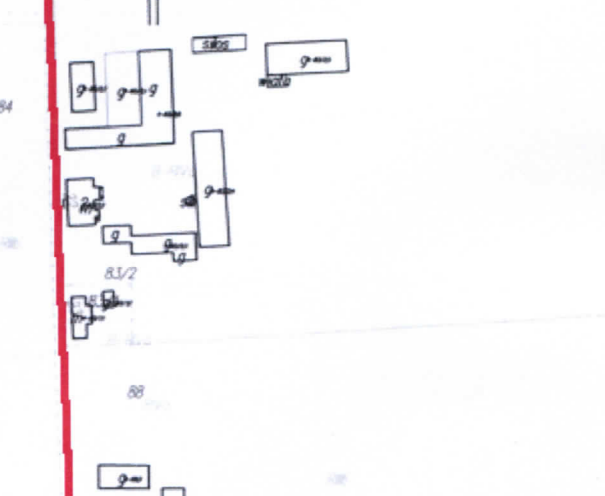
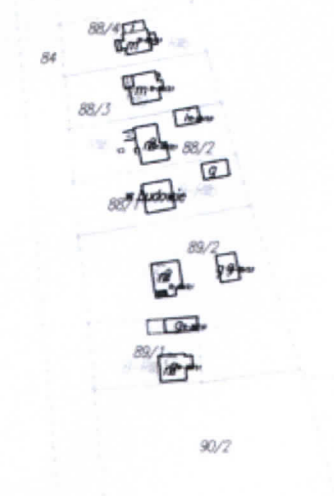
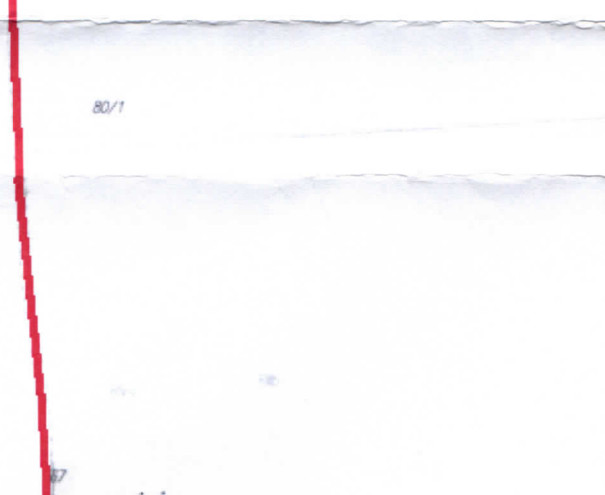
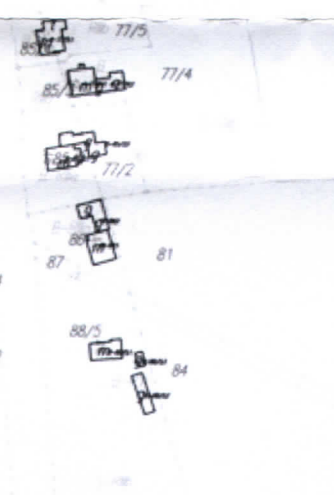
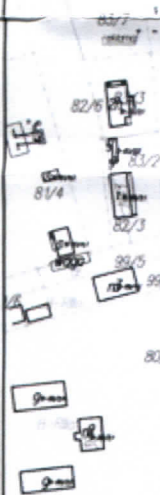
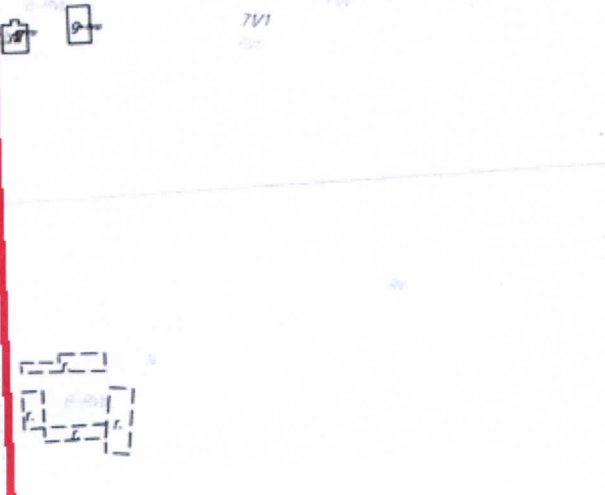
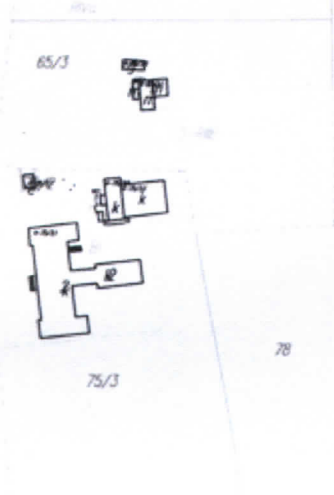
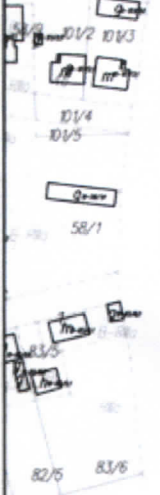
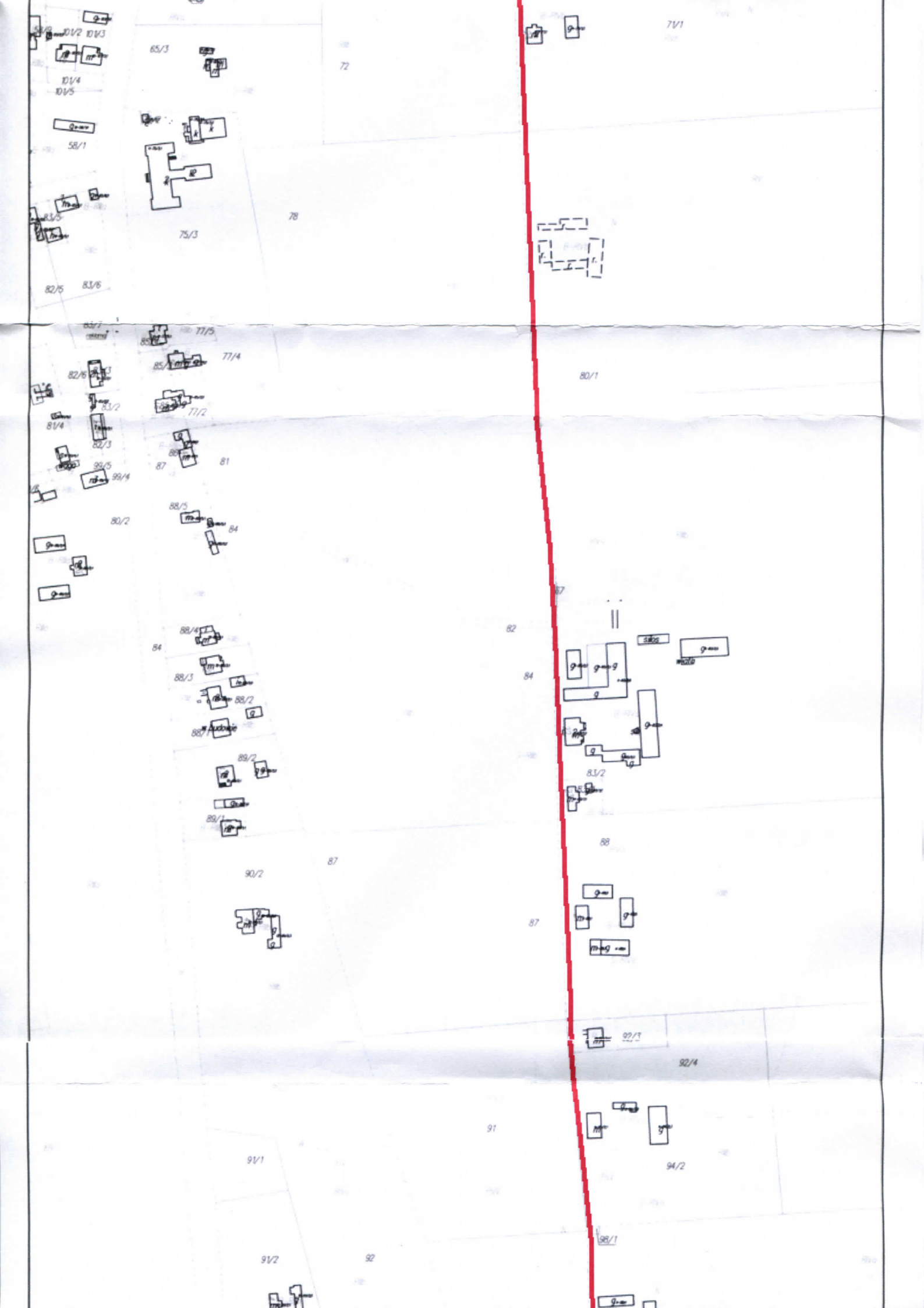
STAROSTWO POWIATOWE
w Aleksandrowie Kujawskim
POWIATOWY OŚRODEK DOKUMENTACJI
GEODEZYJNEJ I KARTOGRAFICZNEJ

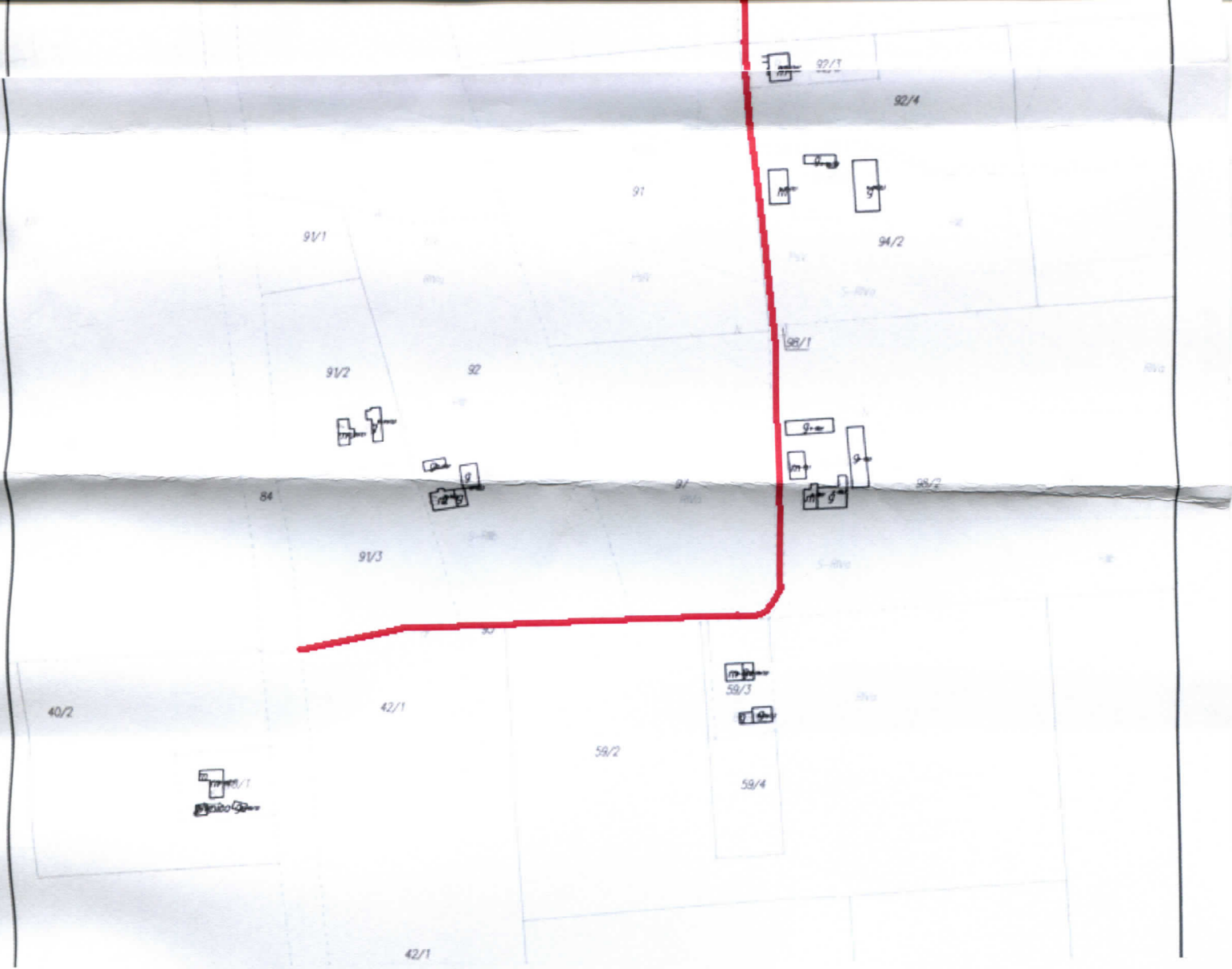
Reprodukowanie, rozpowszechnianie i rozprowadzanie niniejszego dokumentu wymaga zezwolenia, o którym mowa w art. 18 ustawy z dnia 17 maja 1989 r. - Prawo geodezyjne i kartograficzne (Dz. U. Nr 30, poz. 163, z późniejszymi zmianami).

2009.12.03. **Z up. STAROSTY**
Aleksandrow Kuj, dnia (imię i nazwisko, podpis, stanowisko)

Maria Nocoń
Podinspektor w Wydziale Geodezji,
Rolnictwa i Turystyki Środowiska







Legenda:

ul. Orzechowa 

ul. Drzewna 

ul. Topolowa 

ul. Lipowa 

PRZEWODNICZĄCY
RADY GMINY
Monika Szejner
mgr Monika Szejner