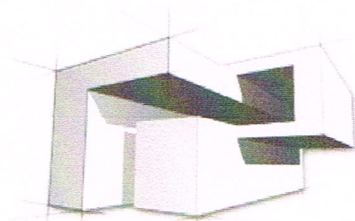


Biuro Projektów
„SOBCZAK”
Sławomir Sobczak

tel. 730 100 636
email: slawomir.sobczak@op.pl
NIP: 888 246 19 47



ul. Rysia 4b/15
87 – 800 Włocławek

Egz. nr 1

PRZEDMIAR ROBÓT

TYTUŁ PROJEKTU:	TERMOMODERNIZACJA OBIEKTÓW UŻYTECZNOŚCI PUBLICZNEJ NA TERENIE GMINY WAGANIEC – OSP ZBRACHLIN
NAZWA OBIEKTU:	OSP ZBRACHLIN
ADRES OBIEKTU I NUMERY EWIDENCYJNE DZIAŁEK:	87 - 731 WAGANIEC, ZBRACHLIN 18 DZ. NR 12, 48/4, 48/11 OBRĘB 0010 ZBRACHLIN
NAZWA INWESTORA:	GMINA WAGANIEC
ADRES INWESTORA:	87- 731 WAGANIEC UL. DWORCOWA 11
BRANŻA:	KOSZTORYS INWESTORSKI
DATA OPRACOWANIA PROJEKTU:	6 MAJ 2019
KATEGORIA OBIEKTU BUDOWLANEGO:	XVII

BRANŻA: Kosztorys Inwestorski		
	Imię i nazwisko	Podpis
OPRACOWAŁ:	mgr inż. Sławomir Sobczak	<div>Biuro Projektów „SOBCZAK” Sławomir Sobczak 87 – 800 Włocławek ul. Rysia 4b/15 tel. 730 100 636 NIP 888 246 19 47 REGON 362249667</div>

Wartość kosztorysowa robót bez podatku VAT: 0,00 zł
Podatek VAT: 0,00 zł
Ogólna wartość kosztorysowa: 0,00 zł

Lp.	Podstawa	Opis i wyliczenia	j.m.	Poszcz.	Razem
Roboty rozbiórkowe i demontażowe					
1	KNR 4-01 0210-01	Wykucie bruzd o przekroju do 0.023 m2 poziomych lub pionowych w elementach z betonu żwirowego	m		
		126	m	126,000	
				RAZEM	126,000
2	KNR 4-01 0208-03	Przebicie otworów o powierzchni do 0.05 m2 w elementach z betonu żwirowego o grubości do 30 cm	szt.		
		26	szt.	26,000	
				RAZEM	26,000
3	KNR 4-01 0324-01 analogia	Zamurowanie bruzd poziomych o przekroju 1/4x1/4 ceg. posadzkach	m		
		126	m	126,000	
				RAZEM	126,000
4	KNR 4-01 0323-01	Zamurowanie przebieg w ścianach z cegieł o grub. 1/4 ceg.	szt.		
		26	szt.	26,000	
				RAZEM	26,000
5	KNR 4-02 0521-01 analogia	Demontaż grzejników	kpl.		
		22	kpl.	22,000	
				RAZEM	22,000
6	KNR 4-04 1107-01 1107-04	Transport złomu samochodem skrzyniowym z załadunkiem i wyładunkiem ręcznym na odległość 10 km	t		
		2	t	2,000	
				RAZEM	2,000
7	KNR 4-04 1101-03 1101-06	Transport gruzu z terenu rozbiórki przy ręcznym załadunku i wyładunku samochodem dostawczym na odległość 10 km	m³		
		6	m³	6,000	
				RAZEM	6,000

Lp.	Podstawa	Opis i wyliczenia	j.m.	Poszcz.	Razem
Roboty instalacyjne					
1	KNR-W 2-15 0403-03	Rurociągi w instalacjach c.o. stalowe o śr. nominalnej 25 mm o połączeniach spawanych na ścianach w budynkach 36	m		
			m	36,000	
				RAZEM	36,000
2	KNR-W 2-15 0403-02	Rurociągi w instalacjach c.o. stalowe o śr. nominalnej 20 mm o połączeniach spawanych na ścianach w budynkach 14	m		
			m	14,000	
				RAZEM	14,000
3	KNR-W 2-15 0404-01	Rurociągi w instalacjach c.o. z tworzyw sztucznych o śr. zewnętrznej 16 mm o połączeniach zgrzewanych na ścianach w budynkach 80,1	m		
			m	80,100	
				RAZEM	80,100
4	KNR-W 2-15 0404-01	Rurociągi w instalacjach c.o. z tworzyw sztucznych o śr. zewnętrznej 20 mm o połączeniach zgrzewanych na ścianach w budynkach 76,8	m		
			m	76,800	
				RAZEM	76,800
5	KNR-W 2-15 0404-02	Rurociągi w instalacjach c.o. z tworzyw sztucznych o śr. zewnętrznej 25 mm o połączeniach zgrzewanych na ścianach w budynkach 51,3	m		
			m	51,300	
				RAZEM	51,300
6	KNR-W 2-15 0404-03	Rurociągi w instalacjach c.o. z tworzyw sztucznych o śr. zewnętrznej 32 mm o połączeniach zgrzewanych na ścianach w budynkach 45,6	m		
			m	45,600	
				RAZEM	45,600
7	KNR 2-20 0113-09	Przejścia ogniowe 8	szt. przejsc szt. przejsc	8,000	
				RAZEM	8,000
8	KNR 2-20 0113-09	Przejścia przez ścianę 18	szt. przejsc szt. przejsc	18,000	
				RAZEM	18,000
9	KNR-W 4-01 1212-28	Dwukrotne malowanie farbą olejną rur wodociagowych i gazowych o śr.do 50 mm 50	m		
			m	50,000	
				RAZEM	50,000
10	KNR 0-34 0101-10	Izolacja rurociągów śr. 16 mm otulinami Thermaflex Compact - jednowarstwowymi gr.20 mm (N) 81	m		
			m	81,000	
				RAZEM	81,000
11	KNR 0-34 0101-10	Izolacja rurociągów śr.20 mm otulinami Thermaflex Compact - jednowarstwowymi gr.20 mm (N) 81	m		
			m	81,000	
				RAZEM	81,000
12	KNR 0-34 0101-11	Izolacja rurociągów śr.25 mm otulinami Thermaflex compact - jednowarstwowymi gr.20 mm (N) 68	m		
			m	68,000	
				RAZEM	68,000
13	KNR 0-34 0101-11	Izolacja rurociągów śr.32 mm otulinami Thermaflex compact - jednowarstwowymi gr.30 mm (N) 82	m		
			m	82,000	
				RAZEM	82,000
14	KNR-W 2-15 0418-01	Grzejniki stalowe jednopłytkowe o wysokości 300-500 mm i długości do 1600 mm 3	szt.		
			szt.	3,000	
				RAZEM	3,000
15	KNR-W 2-15 0418-07	Grzejniki stalowe dwupłytkowe o wysokości 600-900 mm i długości do 1600 mm 13	szt.		
			szt.	13,000	
				RAZEM	13,000
16	KNR-W 2-15 0418-11	Grzejniki stalowe trzy płytkowe o wysokości 600-900 mm i długości do 1600 mm 6	szt.		
			szt.	6,000	
				RAZEM	6,000
17	KNR-W 2-15 0411-03	Zawory przelotowe o połączeniach gwintowanych o śr. nominalnej 25 mm 8	szt.		
			szt.	8,000	
				RAZEM	8,000
18	KNR-W 2-15 0411-03	Zawory zwrotne o połączeniach gwintowanych o śr. nominalnej 25 mm 2	szt.		
			szt.	2,000	
				RAZEM	2,000
19	KNR-W 2-15 0411-03	Filtr siatkowy o połączeniach gwintowanych o śr. nominalnej 25 mm	szt.		

Lp.	Podstawa	Opis i wyliczenia	j.m.	Poszcz.	Razem
		2	szt.	2,000	
				RAZEM	2,000
20	KNR-W 2-15 0411-01	Zawory ASV-P gwintowane o śr. nominalnej 15 mm	szt.		
		2	szt.	2,000	
				RAZEM	2,000
21	KNR-W 2-15 0411-01	Zawory ASV-M gwintowane o śr. nominalnej 15 mm	szt.		
		2	szt.	2,000	
				RAZEM	2,000
22	KNR-W 2-15 0411-02	Zawory ASV-P gwintowane o śr. nominalnej 20 mm	szt.		
		2	szt.	2,000	
				RAZEM	2,000
23	KNR-W 2-15 0411-02	Zawory ASV-M gwintowane o śr. nominalnej 20 mm	szt.		
		2	szt.	2,000	
				RAZEM	2,000
24	KNR-W 2-15 0412-02	Zawory RLV - KS podwójny prosty o śr. nominalnej 15 mm	szt.		
		22	szt.	22,000	
				RAZEM	22,000
25	KNR-W 2-15 0412-01	Głowica termostatyczna RAW-K o śr. nominalnej 10 mm	szt.		
		22	szt.	22,000	
				RAZEM	22,000
26	KNR-W 2-15 0411-01	Zawory trójdrogowe o połączeniach gwintowanych o śr. nominalnej 15 mm	szt.		
		1	szt.	1,000	
				RAZEM	1,000
27	KNR-W 2-15 0411-02	Zawory trójdrogowe o połączeniach gwintowanych o śr. nominalnej 20 mm	szt.		
		1	szt.	1,000	
				RAZEM	1,000
28	KNR-W 2-15 0411-01	Zawory przelotowe do odpowietrzeń o połączeniach gwintowanych o śr. nominalnej 15 mm	szt.		
		4	szt.	4,000	
				RAZEM	4,000
29	KNR-W 2-15 0412-07	Zawory odpowietrzające automatyczne o śr. 15 mm	szt.		
		4	szt.	4,000	
				RAZEM	4,000
30	KNR-W 2-15 0412-06	Zawory odpowietrzające do grzejnika o śr. 6 mm	szt.		
		22	szt.	22,000	
				RAZEM	22,000
31	KNR-W 2-15 0530-01	Termometry montowane w gotowej tulei	szt.		
		6	szt.	6,000	
				RAZEM	6,000
32	KNR-W 2-15 0530-02	Manometry montowane w gotowej tulei	szt.		
		6	szt.	6,000	
				RAZEM	6,000
33	KNR-W 2-15 0519-02 analogia	Pompa Magna 3 25 - 80	szt.		
		1	szt.	1,000	
				RAZEM	1,000
34	KNR-W 2-15 0519-02 analogia	Pompa Magna 3 25 - 60	szt.		
		1	szt.	1,000	
				RAZEM	1,000
35	KNR-W 2-15 0513-01	Rozdzielacze do kotłów i instalacji c.o. z rur o śr. nominalnej do 50 mm	m		
		3	m	3,000	
				RAZEM	3,000
36	KNR-W 2-15 0510-01	Naczynia zbiorcze pionowe systemu zamkniętego o pojemności całkowitej 0,8 m3	szt.		
		1	szt.	1,000	
				RAZEM	1,000
37		Montaż regulatora pogodowego z zestawem czujników	kpl.		
		1	kpl.	1,000	
				RAZEM	1,000
38	KNR-W 2-15 0436-01	Próby z dokonaniem regulacji instalacji centralnego ogrzewania (na gorąco)	urz.		

Lp.	Podstawa	Opis i wyliczenia	j.m.	Poszcz.	Razem
		22	urz.	22,000	
				RAZEM	22,000
39	KNR-W 2-15 0406-03	Próby szczelności instalacji c.o. z rur z tworzyw sztucznych - próba zasadnicza (pulsacyjna) 2	próba próba	2,000	
				RAZEM	2,000
40	KNR-W 2-15 0406-05	Próby szczelności instalacji c.o. z rur z tworzyw sztucznych - dodatek za próbę w budynkach niemieszkalnych 252	m m	252,000	
				RAZEM	252,000

Lp.	Podstawa	Opis i wyliczenia	j.m.	Poszcz.	Razem
Kotłownia.					
1	KNR-W 2-15 0502-06	Kocioł na paliwo stałe o mocy 40kW.	kocioł		
		1	kocioł	1,000	
				RAZEM	1,000
2	KNR 9-22 0301-01	Studnie schładzające H=1000mm, fi 800.	szt.		
		1	szt.	1,000	
				RAZEM	1,000
3	KNR-W 2-15 0216-01	Wpusty podłogowe.	szt.		
		1	szt.	1,000	
				RAZEM	1,000
4	KNR-W 2-15 0203-03	Rurociągi z PVC kanalizacyjne o śr. 110 mm w gotowych wykopach, wewnątrz budynków o połączeniach wciskowych	m		
		3	m	3,000	
				RAZEM	3,000
5	kalk. własna	Dostawa i montaż komina spalinowego stalowy, dwuścienny izolowany, fi 200 wprowadzany ponad dach.	szt.		
		1	szt.	1,000	
				RAZEM	1,000
6	kalk. własna	Kanał stalowy wywiewny fi 160 wprowadzony ponad dach i zakończony komin-kiem wentylacyjnym.	szt.		
		1	szt.	1,000	
				RAZEM	1,000
7	KNR-W 2-02 1215-05	Kanał wywiewny typu 200x200.	szt.		
		1	szt.	1,000	
				RAZEM	1,000
8	KNR 2-02 1215-01	Kratka wywiewna z czerpnia montowana ponad dach.	szt.		
		1	szt.	1,000	
				RAZEM	1,000
9	KNR-W 2-15 0106-02	Rurociągi stalowe ocynkowane o śr. nominalnej 20 mm o połączeniach gwinto-wanych, na ścianach w budynkach niemieszkalnych	m		
		20	m	20,000	
				RAZEM	20,000
10	KSNR 4 0302-03	Rurociągi stalowe śr. 25 mm o połączeniach gwintowanych na ścianach w bu-dynkach niemieszkalnych	m		
		20	m	20,000	
				RAZEM	20,000
11	KSNR 4 0302-01	Rurociągi stalowe śr. 15 mm o połączeniach gwintowanych na ścianach w bu-dynkach niemieszkalnych	m		
		10	m	10,000	
				RAZEM	10,000
12	KNR 0-34 0101-10	Otulina z pianki PU - lambda 40C = 0,035W/mK o śr. wewn. 15 mm, gr. 20 mm	m		
		10	m	10,000	
				RAZEM	10,000
13	KNR 0-34 0101-10	Otulina z pianki PU - lambda 40C = 0,035W/mK o śr. wewn. 22 mm, gr. 20 mm	m		
		20	m	20,000	
				RAZEM	20,000
14	KNR 0-34 0101-19	Otulina z pianki PU - lambda 40C = 0,035W/mK o śr. wewn. 28 mm, gr. 30 mm	m		
		20	m	20,000	
				RAZEM	20,000
15	KNR-W 2-15 0229-05	Zlewozmywaki żeliwne, z blachy lub z tworzywa sztucznego na szafce	szt.		
		1	szt.	1,000	
				RAZEM	1,000
16	kalk. własna	Wykonanie robót budowlanych - odtworzeniowych.	kpl.		
		1	kpl.	1,000	
				RAZEM	1,000

Lp.	Podstawa	Opis i wyliczenia	j.m.	Poszcz.	Razem
Wymiana stolarki okiennej i drzwiowej.					
1	KNR 0-19 0928-09	Demontaż okien rozwieranych i uchylno-rozwieranych.	m ²		
		25	m ²	25,000	
				RAZEM	25,000
2	KNR 0-19 0928-09	Montaż okien rozwieranych i uchylno-rozwieranych U=0,9W/m2K.	m ²		
		25	m ²	25,000	
				RAZEM	25,000
3	KNR 4-01 0354-05	Wykucie z muru ościeżnic drewnianych o powierzchni ponad 2 m2	m ²		
		6	m ²	6,000	
				RAZEM	6,000
4	KNR-W 2-02 1040-02	Drzwi aluminiowe U=1,3W/m2K.	m ²		
		6	m ²	6,000	
				RAZEM	6,000
5	KNR 2-02 1206-03	Demontaż wrota do garaży rozwierane o powierzchni ponad 13 m2	m ²		
		28	m ²	28,000	
				RAZEM	28,000
6	KNR 2-02 1206-03	Wrota do garaży rozwierane o powierzchni ponad 13 m2 - aluminiowe o współ- czynniku U=1,3W/m2K.	m ²		
		28	m ²	28,000	
				RAZEM	28,000

Lp.	Podstawa	Opis i wyliczenia	j.m.	Poszcz.	Razem
Ocieplenie ścian zewnętrznych.					
1	KNR-W 4-01 0545-08 analogia	Rozebranie parapetów z blachy nie nadającej się do użytku	m ²		
		6,98	m ²	6,980	
				RAZEM	6,980
2	KNR 0-23 2611-01	Przygotowanie starego podłoża pod docieplenie metodą lekką-mokrą - oczysz- czenie mechaniczne i zmycie	m ²		
		392	m ²	392,000	
				RAZEM	392,000
3	KNR 0-23 2612-09	Ocieplenie ścian budynków płytami styropianowymi - system STOPTER - za- mocowanie listwy cokołowej	m		
		73,40	m	73,400	
				RAZEM	73,400
4	KNR 0-23 2611-04	Przygotowanie starego podłoża pod docieplenie metodą lekką-mokrą - spraw- dzenie przyczepności zaprawy klejącej do podłoża w systemie ATLAS STOP- TER	m ²		
		392	m ²	392,000	
				RAZEM	392,000
5	KNR 0-23 2611-02	Przygotowanie starego podłoża pod docieplenie metodą lekką-mokrą - jedno- krotne gruntowanie emulsją ATLAS UNI-GRUNT	m ²		
		392	m ²	392,000	
				RAZEM	392,000
6	KNR 0-23 2612-01	Ocieplenie ścian budynków płytami styropianowymi - system STOPTER - przy- klejenie płyt styropianowych do ścian	m ²		
		392	m ²	392,000	
				RAZEM	392,000
7	KNR 0-23 2612-02	Ocieplenie ścian budynków płytami styropianowymi - system STOPTER - przy- klejenie płyt styropianowych do ościeży	m ²		
		28,77	m ²	28,770	
				RAZEM	28,770
8	KNR 0-23 2612-03	Ocieplenie ścian budynków płytami styropianowymi - system STOPTER - przy- mocowanie płyt styropianowych za pomocą dybli plastikowych do ścian z ga- zobetonu	szt		
		392*6	szt	2 352,000	
				RAZEM	2 352,000
9	KNR 0-23 2612-06	Ocieplenie ścian budynków płytami styropianowymi - system STOPTER - przy- klejenie warstwy siatki na ścianach	m ²		
		392	m ²	392,000	
				RAZEM	392,000
10	KNR 0-23 2612-07	Ocieplenie ścian budynków płytami styropianowymi - system STOPTER - przy- klejenie warstwy siatki na ościeżach	m ²		
		28,77	m ²	28,770	
				RAZEM	28,770
11	KNR 0-23 2612-08	Ocieplenie ścian budynków płytami styropianowymi - system STOPTER - ochrona narożników wypukłych kątownikiem metalowym	m		
		1,8*2*2+1,4*2*2+1,6*2*2+1,4*2*2+1,4*4*3+2,0*2*2+0,8*2*2+1,2*2*2+0,8*2*2+ 0,55*2*2+1,3*2*2+3,45*2*2+3,9*2*2+2,3*2*2+1,5	m	95,900	
				RAZEM	95,900
12	KNR 0-23 0931-01	Wyprawa elewacyjna cienkowarstwowa z tynku mineralnego ATLAS CERMIT gr. 2 mm wykonana ręcznie na uprzednio przygotowanym podłożu - nałożenie podkładowej masy tynkarskiej	m ²		
		420,77	m ²	420,770	
				RAZEM	420,770
13	KNR 0-23 0931-02	Wyprawa elewacyjna cienkowarstwowa z tynku mineralnego ATLAS CERMIT gr. 2 mm wykonana ręcznie na uprzednio przygotowanym podłożu - ściany płaskie i powierzchnie poziome	m ²		
		392	m ²	392,000	
				RAZEM	392,000
14	KNR 0-23 0931-04	Wyprawa elewacyjna cienkowarstwowa z tynku mineralnego ATLAS CERMIT gr. 2 mm wykonana ręcznie na uprzednio przygotowanym podłożu - ościeża o szer. do 30 cm	m ²		
		28,77	m ²	28,770	
				RAZEM	28,770
15	KNR-W 2-02 1519-02	Malowanie tynków zewnętrznych farbą silikonową.	m ²		
		420,77	m ²	420,770	
				RAZEM	420,770
16	KNR 2-02 0506-02	Obróbki przy szerokości w rozwinięciu ponad 25 cm z blachy ocynkowanej - parapety	m ²		
		6,98	m ²	6,980	
				RAZEM	6,980

Lp.	Podstawa	Opis i wyliczenia	j.m.	Poszcz.	Razem
Ocieplenie stropodachu i stropu.					
1	KNR 4-01 0535-08	Rozebranie obróbek blacharskich murów ogniowych, okapów, kołnierzy, gzym-sów itp. z blachy nie nadającej się do użytku 48,38	m ²		
			m ²	48,380	
				RAZEM	48,380
2	KNR 0-23 2611-01	Oczyszczenie mechaniczne i zmycie 117	m ²		
			m ²	117,000	
				RAZEM	117,000
3	KNR 0-23 2612-01	Przyklejenie płyt laminowanych jednostronnie papą o współ. 0,038 (W/m*K) gr. 25 cm. - dach niewentylowany nad świetlicą. 117	m ²		
			m ²	117,000	
				RAZEM	117,000
4	KNR 2-02 0506-02	Obróbki przy szerokości w rozwinięciu ponad 25 cm z blachy ocynkowanej 48,38	m ²		
			m ²	48,380	
				RAZEM	48,380
5	kalk. własna	Dostawa i montaż płyt warstwowych z rdzeniem z pianki poluretanowej gr. 15 cm. - stropodach nad garażami. 126	m ²		
			m ²	126,000	
				RAZEM	126,000
6	KNR 0-25 0104-02	Czyszczenie konstrukcji. - poddasze nieużytkowe. 210	m ²		
			m ²	210,000	
				RAZEM	210,000
7	KNR 4-01 0627-03	Dwukrotna impregnacja grzybobójcza desek i płyt metodą smarowania prepa-ratami solowymi 210	m ²		
			m ²	210,000	
				RAZEM	210,000
8	KNR 2-02 0613-06	Izolacje cieplne i przeciwdźwiękowe z wełny mineralnej . 210	m ²		
			m ²	210,000	
				RAZEM	210,000